

2022

GUIDE PRATIQUE & TOURISTIQUE

**Roche
aux Fées**
BIENVENUE



ILLE-ET-VILAINE

PAYS DE LA **ROCHE AUX FÉES**

BRETAGNE[®]

**À 20
minutes**
au sud de
Rennes



SOMMAIRE



p.4

Rencontre

Découvrir à

p.12

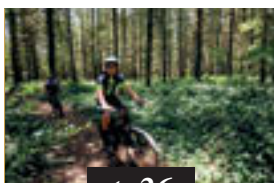


p.17

Pass Tourisme

Agenda

p.24



p.26

Bouger

Savourer

p.34





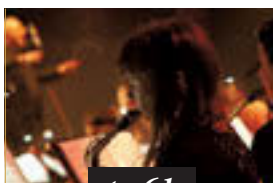
Se reposer

p.51



Aux environs

p.68



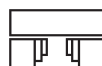
p. 61

Adresses Utiles



p.69

Infos pratiques



Roche aux Fées
COMMUNAUTÉ
TERRE DES POSSIBLES

Ce guide est édité en janvier 2022 par Roche aux Fées Communauté, à partir des déclarations des professionnels de décembre 2021.

Elle ne peut être tenue responsable des erreurs ou omissions ainsi que des changements liés au contexte sanitaire. De ce fait, il est conseillé de vérifier les éventuels changements auprès des établissements.

Crédit photos : Julien Mota

Conception et impression :
Créateur d'Image, Caen
Imprimerie Reuzé,
Martigné-Ferchaud
Label Imprim'Vert - Impression
sur papier recyclé
Nombre d'exemplaires : 3500

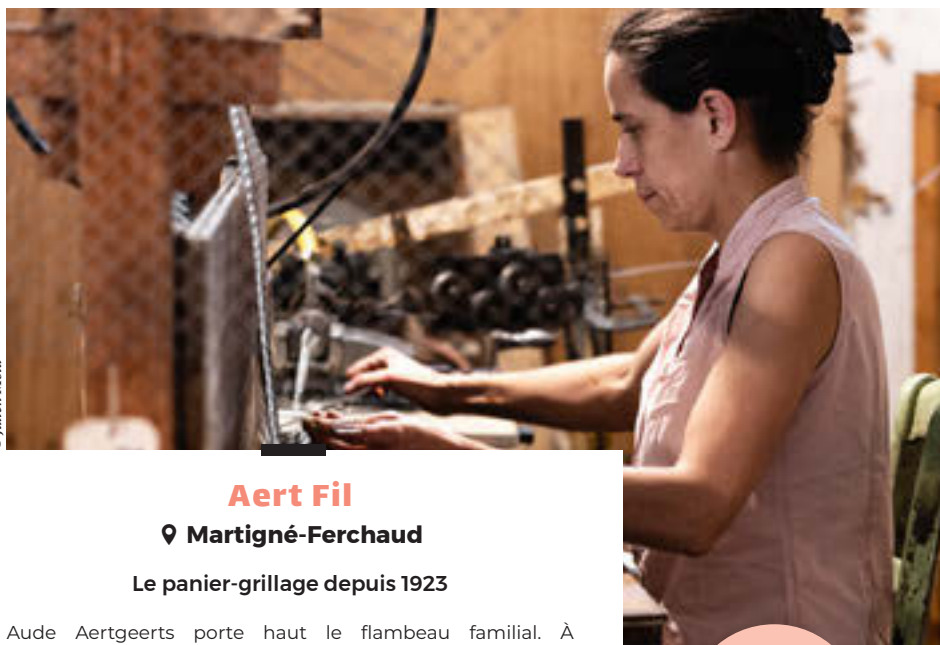
Soutien du Conseil
départemental 35





EXPÉRIENCES RENCONTRE

Bienvenue au Pays de la Roche aux Fées ! Retrouvez douceur et tranquillité dans chaque expérience que vous allez vivre : balade dans une campagne verdoyante et propice à la déconnexion, visite d'un patrimoine insolite et local, dégustation de mets savoureux en provenance de la ferme, repos dans des lieux uniques et chaleureux, ou encore s'amuser lors d'événements festifs et conviviaux... Une parenthèse empreinte de rêverie qui s'offre à vous, à 20 min au sud de Rennes, aux Portes de la Bretagne.



Aert Fil

📍 Martigné-Ferchaud

Le panier-grillage depuis 1923

Aude Aertgeerts porte haut le flambeau familial. À L'Hommelet, entre Martigné-Ferchaud et Coësmes, avec passion la jeune femme a su relever les manches pour perpétuer la fabrication artisanale et familiale du panier en grillage. Petit, moyen ou grand, celui-ci est de même forme que son cousin en vannerie, utilisé par les maraîchers du Pays de La-Roche-aux-Fées.

Un savoir-faire unique que son père, René, a appris de son beau-père normand, Robert. Ce dernier l'avait acquis auprès d'un Allemand resté en Normandie après la guerre de 14. Depuis trois générations, les gestes de fabrication se transmettent avec précision. Aude travaille à l'atelier depuis l'âge de 16 ans, aujourd'hui en solo, parfois épaulée par des étudiants dont elle souligne « le courage et la détermination, car c'est un métier où il faut de l'endurance ».

Dix étapes de fabrication et entre vingt à trente minutes, selon le format, sont nécessaires pour fabriquer un joli panier. L'artisane n'est jamais avare d'explications sur cette activité singulière que l'ingéniosité familiale a rendu possible. Le fil de grillage est ainsi travaillé en torsades à l'aide d'un outil dessiné par René et fabriqué par un tourneur. Le tricotage, avec des diminutions et des augmentations, est réalisé sur des machines que René a construites avec des roues de vélo !

« Nous sommes les derniers à fabriquer ce type de panier en France. Notre seule concurrence est l'import qui vient d'Asie. Il a fallu résister. Aujourd'hui, nous avons retrouvé confiance en nos paniers avec l'essor du jardinage et la vente en direct du producteur ». Visiter l'atelier- d'Aude Aertgeerts, c'est à coup sûr repartir conquis ou conquise, avec sous le bras un panier neuf vendu sur place !

Leurs coups
de cœur

**La Savonnerie au grès du vent
de Léa à Forges-la-Forêt**
pour les valeurs et pour la prise
de risque !

**Knaby création à Forges-la-Forêt,
confection d'accessoires
zéro déchets**
pour l'engagement et la
persévérance d'Annabelle ...

**Le garde-manger, boutique bio
à Martigné-Ferchaud**
un endroit où le temps se suspend.

Entreprises Aert-Fil
www.aertfil.fr
Tél. 02 99 47 84 44
L'Hommelet
35640 Martigné-Ferchaud

RENCONTRE AVEC



© Julien Mota



Les Mercredis de

La Roche-aux-Fées, à Essé

pour retrouver les estivants autour de l'Ice Cream Truck.

La Roche-aux-Fées,

un lieu de légendes incontournable.

Le Poulet de Janzé

pour la qualité de sa chair.

Van Valenberg

📍 Janzé

**À la ferme des van Valenberg,
Déguster des crèmes glacées et sorbets biologiques**

Avec pour logo un dessin de Jeannette, meilleure vache du grand-père hollandais, la famille van Valenberg propose aux palais gourmets de délicieuses glaces. Des crèmes glacées concoctées avec le lait et la crème bio produits par Ida, Lola et Farandole... la centaine de vaches de la ferme. « Nous sommes la huitième génération d'agriculteurs », commente Wout, le fils cadet. En octobre 1991, Lucia et Jan quittaient la région d'Eindhoven pour s'installer à La Lanceule, à Janzé. Un coup de cœur !

« En 2012, passés en agriculture biologique, nous souhaitions transformer notre lait. La crème glacée s'est imposée à nous. Aux Pays-Bas, nous en mangeons toute l'année et toute la journée... ». Il aura fallu cinq années à la famille pour finaliser ses propres recettes en arpentant toute l'Europe. Premiers essais dans la cuisine de la ferme, avec les amis pour tester. « En 2016, nous avons ouvert notre laboratoire et développé notre gamme, commercialisée en circuit court uniquement », souligne Wout.

Aujourd'hui, Lucia, ses deux fils, Wout et Ruud, et sa belle-fille Kirsten donnent corps avec exigence et passion à un produit d'exception : « Nous travaillons notre propre crème et nous n'utilisons ni conservateurs ni arômes ni colorants », souligne Lucia. Que de vrais fruits, du cacao, de la vanille Bourbon de Madagascar... et en bouche une glace peu sucrée, très naturelle. Avec une gamme de six parfums incontournables, enrichie de nouvelles découvertes saisonnières, goûter une glace van Valenberg, c'est fondre de plaisir !

Vente à la ferme chaque vendredi de 17h à 20h l'été et l'hiver jusqu'à 19h.



Les Autochtones

📍 Coësmes

Les amis de l'art partagent la culture en famille

En 2008, Gildas Le Floch fondait l'association Les Autochtones qu'il préside. Son credo : « L'art est l'expression de notre humanité ». Partant du constat qu'il est important que les artistes du cru se produisent en circuit-court, le professionnel du spectacle vivant met bénévolement son savoir-faire et son réseau au service du territoire : « Il existe un vivier incroyable et de qualité en Bretagne. En fonction des lieux, des partenariats et des propositions des artistes, l'association joue le rôle d'une plateforme qui contribue au développement de l'art et de l'esprit créateur pour tous ».

Les Autochtones proposent des activités aux familles toute l'année : des expositions, des ateliers, mais aussi des spectacles sur trois temps forts annuels. Citons le festival des Autochtones, au printemps, le fest-noz d'hiver de Coësmes et le Cabaret d'automne. Une soirée solidaire visant à collecter des jouets neufs pour Noël, en partenariat avec les Restaurants du Cœur.

Arts vivants ou visuels, l'association œuvre en tuilage et en partenariat avec les associations du territoire. Les Autochtones sont ainsi force de proposition pour l'Été à l'Étang ou pour les Mercredis de la Roche aux Fées. Autant de propositions artistiques de découverte et d'éveil pour tout public : « Souvent, ce sont les parents qui accompagnent les enfants au spectacle. Nous proposons des temps forts où ce sont les enfants qui accompagnent les parents... », souligne Gildas Le Floch.

Leurs coups
de cœur

Le Bistrot Lab' à Coësmes

pour son projet culturel collégial
vecteur de lien social

Le HangArt à Retiers et à Janzé

un lieu porteur d'une riche histoire
ouvrière.

La ferme de L'Öko-pain à Martigné-Ferchaud

Kim et Sam produisent,
responsable et équitable, les
légumes et le pain avec le blé
qu'ils cultivent. Ils sont aussi des
amoureux du spectacle vivant.

| www.lesautochtones.asso35.fr



L'École des saveurs

📍 Éancé

Du simple, du bon, du convivial !

Il y a plus d'une décennie, Nicolas Boucault troquait son tablier d'horticulteur pour celui de cuisinier. Habitant d'Éancé, ce dernier saisissait l'opportunité offerte par la municipalité d'installer son activité dans des locaux aménagés : « Ginette qui tenait le bar restaurant partait à la retraite et la commune souhaitait maintenir une activité qui favorise le lien social », explique le restaurateur.

En 2018, avec son épouse Patricia, originaire de la commune, Nicolas ouvrait « un lieu multiservices », avec une vente d'épicerie de dépannage, un bar ouvert le matin en semaine et un restaurant, explique ce dernier. Aux fourneaux, le cuisinier propose « du simple et du bon avec les produits de saison, pour des repas ouvriers le midi en semaine, et des menus familiaux et de groupe, le samedi et dimanche midi sur réservations ». De plus, le maître queux prépare avec plaisir la vingtaine de repas des écoliers voisins, en période scolaire.

Les habitués viennent volontiers à L'École des saveurs pour déguster le poisson au beurre blanc et la tarte tatin du chef. Les convives apprécient de partager ce temps convivial dans un lieu chaleureux et familial, avec au service Patricia et à l'occasion Néo, Charly et Merlin, leurs trois fils.

En partie bar, trois à quatre fois par an, la famille propose une soirée musicale « Fish and chips- hamburgers ». Dave, Jeff et leurs acolytes sortent leurs instruments pour une pause de pop anglaise. « Ici, pas besoin de traverser La Manche pour parfaire son anglais », sourit Nicolas. La communauté britannique apprécie de faire étape, au coin du feu l'hiver, pour trinquer le vendredi soir, une fois par mois, et pour le Quizz mensuel du mercredi. Avis aux amateurs !



**Les Mercredis
de la Roche-aux-Fées**
une programmation familiale,
sympa l'été.

La grotte de Lourdes à Éancé
un lieu insolite érigé pour obtenir
de Notre-Dame le retour des soldats
prisonniers et lui recommander
les enfants d'Éancé morts au cours
de la Seconde Guerre mondiale.

**La programmation itinérante
proposée par le festival
Le Grand Soufflet**
accueillie dans le bar en 2018,
avec un programme de musique
irlandaise qui a lancé les soirées
Fish and chips.

L'École des saveurs
Bar, restaurant, épicerie.
Repas le midi, en semaine
et sur réservations, le week-end.
1, contour René Gisteau
35640 Éancé
Tél. 06 81 89 50 14
labizolais@gmail.com
Page Facebook



Le Clos Chatelier et le Haut Taucé

📍 Janzé

Une étape grandeur nature !

Olivier Robert n'a pas les pieds dans le même sabot pour partager depuis Janzé ce qui lui tient à cœur, la découverte du pays de la Roche aux Fées : « C'est un territoire qui à première vue peut ne pas sembler touristique, mais qui au contraire a un réel potentiel avec ses villages aux maisons de pierre et ses valeurs à partager. Une destination à proximité de la mer, de Brocéliande, des châteaux des marches de Bretagne ».

Olivier propose au *Clos du Chatelier* un site de réception aménagé dans un corps de ferme, doté de deux grandes salles, d'une cuisine et d'une scène, pouvant accueillir les mariages, les fêtes de famille et les séminaires professionnels. Touche d'originalité qui fait la différence pour ses hôtes : deux chalets Kota finlandais et un tonneau ramené du Calvados et entièrement aménagé... pour des nuits envoiées ? Seuls les convives le savent... Le petit plus : La cabane aux écureuils perchée dans les arbres pour deux adultes et deux enfants, surplombant un parc de cervidés, pour émerveiller les grands et petits.

Olivier cultive la force des rencontres au sein du réseau Bienvenue à la ferme. Une association qu'il préside au niveau régional. L'exploitant agricole, associé à son frère Emmanuel, développe une production porcine et avicole qui voisine avec la culture de sapins de Noël, de céréales, de colza et de tournesol. Depuis peu la ferme déploie la fabrication d'huile végétale avec les graines de la ferme. Un produit vendu en circuit court sous la marque Maison Robert, primé et sélectionné pour le salon de l'agriculture 2022.

Leurs coups
de cœur

**La chapelle Sainte-Anne
d'Amanlis qui culmine à 90 mètres
pour son panorama exceptionnel.**

**Le moulin de La Franceule,
témoignage d'un patrimoine local
mentionné dès 1791.**

**Enigmaparc :
parc de loisirs à Janzé
partenaire d'un séjour « package »
avec la Cabane aux écureuils.**

Facebook : Maison_Robert
(pour l'huile et le sapins)
www.leclosduchatelier.net



Bò bún au poulet de Janzé

proposé par les éleveurs
de volailles fermières de Janzé

Préparation : 15 min

Cuisson : 10 min

Repos : 30 min

Nombre de personnes : 4 personnes

Ingrédients

Pour la sauce :

- 8 c. à soupe d'eau
- 4 c. à soupe de sucre roux
- 1 c. à soupe de vinaigre blanc
- 2 c. à soupe de nuoc-mâm
- 4 aiguillettes de poulet fermier de Janzé
- 12 feuilles de salade
- 300 g de germes de soja
- 2 carottes
- 1 c. à soupe de curry doux
- 3 c. à soupe de sauce soja
- 2 gousses d'ail
- 250 g de vermicelles de riz
- 6 feuilles de menthe
- 1 bouquet de coriandre fraîche
- 2 c. à soupe d'huile
- 2 c. à soupe de noix de cajou
- du poivre

Préparation

Coupez les aiguillettes de poulet en petits dés.

Dans un saladier, versez de la sauce soja, le curry, l'ail, et poivrez. Plongez les dés de poulet dans cette marinade et mélangez pour bien imprégner chaque morceau de viande. Couvrez et réservez au frais pendant 30 min.

Pendant ce temps, préparez la sauce : faites bouillir tous les ingrédients pour la sauce et réservez.

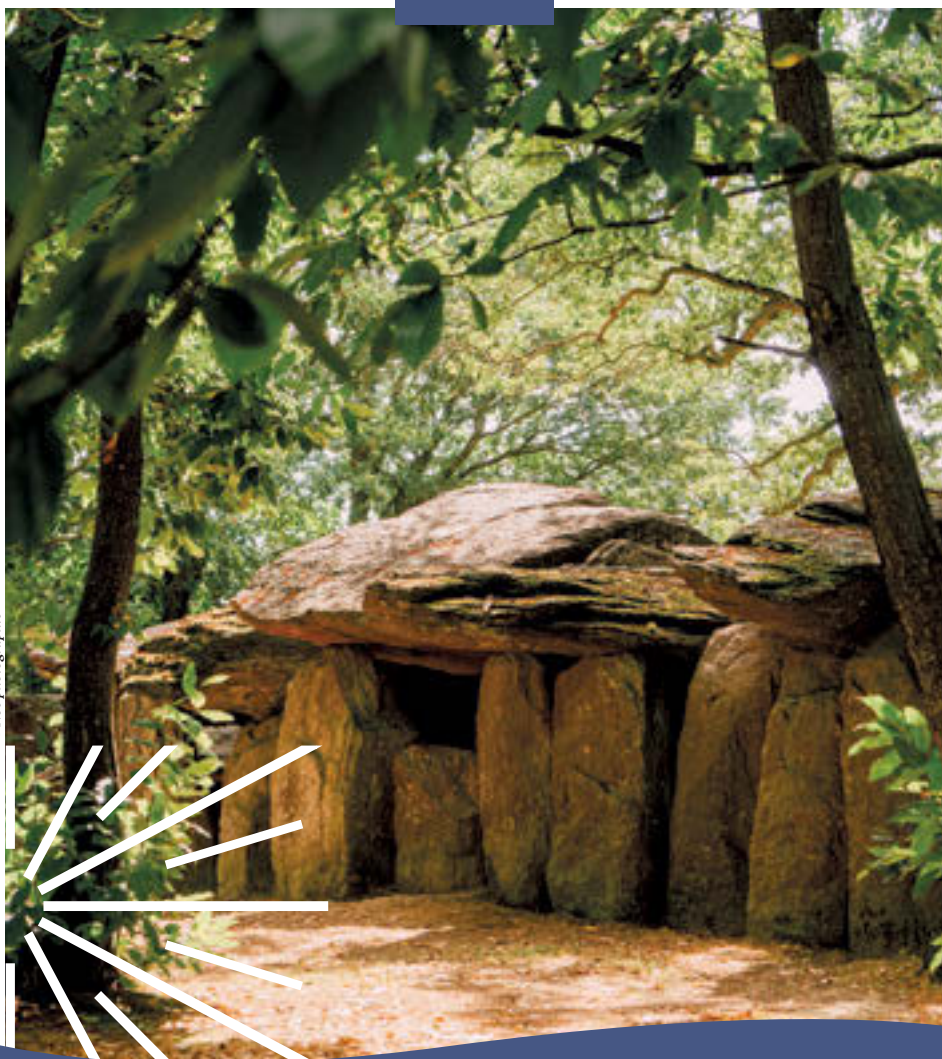
Portez de l'eau à ébullition dans une grande casserole. Plongez les vermicelles et cuisez-les pendant 2 à 3 min. Égouttez-les. Placez-les sur un plat en les séparant en fonction du nombre d'invités.

Lavez la salade, égouttez et coupez-la en lamelles. Épluchez et râpez les carottes. Réservez les crudités.

Faites revenir la viande marinée dans une poêle pour la saisir.

Dans de grands bols, mettez les vermicelles, la salade, les carottes puis les germes de soja.

Déposez ensuite par-dessus le poulet. Apportez une touche de coriandre ciselée (à doser selon vos goûts) ainsi que des noix de cajou. Nappez de sauce.



DÉCOUVRIR

Patrimoine culturel au Pays de la Roche aux Fées :
de la Préhistoire à aujourd'hui



Le dolmen de la Roche aux Fées : un des plus impressionnants de France

📍 Essé

Ce monument emblématique de la Destination, qui en a par ailleurs pris le nom, est le Dolmen le mieux préservé d'Europe ! A seulement 20 minutes du sud-est de Rennes, vous pouvez découvrir ce « colosse » de la Préhistoire dans la commune d'Essé mesurant 19,50 m de long, 6 m de large et 4 m de haut.

Les dalles de schiste pourpre qui le composent dessinent une allée couverte. Un type de sépulture répandu au 3^e millénaire avant J.C., il y a environ 5000 ans.

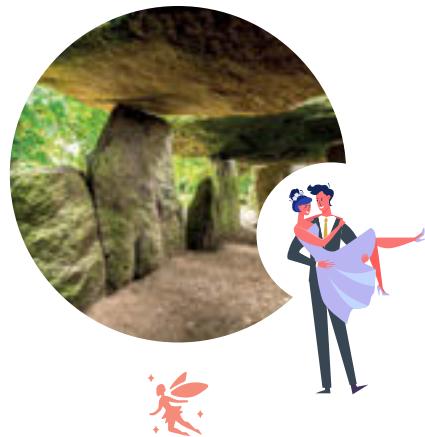
La particularité de ce monument s'exprime durant le solstice d'hiver, le jour le plus court de l'année, le 21 décembre, où le premier rayon du soleil se lève face à l'entrée du Dolmen.

Un site à la fois inspirant et mystérieux, qui ne cesse de susciter l'admiration et l'imagination des nombreux visiteurs qui s'y aventurent.

OFFRE PASS TOURISME :

Visite guidée de 16h30 gratuite pour 4 personnes d'un même foyer (la réservation reste obligatoire).

Télécharger gratuitement le pass tourisme sur :
tourisme.rafc.com/bzh/roche-aux-fees-pass



*Il se dit que les fées ont
construit ce monument en
une nuit pour prouver leur
existence, et qu'il garantit
le bonheur des amoureux
qui comptent le même
nombre de pierres.*



À faire

Pour compléter votre visite et mieux comprendre le site mégalithique et ses bâtisseurs, nous vous proposons :

DES VISITES AU CHOIX

➤ **En autonomie** : En libre accès toute l'année, il est possible d'agrémenter votre visite avec notre livret de découverte disponible sur notre site internet ou à la Maison d'accueil de la Roche aux Fées, accompagné de « **Missions Roche aux Fées** » téléchargeable gratuitement.

➤ **Avec un médiateur professionnel** : sur réservation ou durant les heures d'ouverture de la Maison d'accueil, des visites guidées d'environ 1h vous sont proposées afin de vous présenter ce site emblématique et d'y apporter quelques éléments de réponses

🚩 Visites en anglais.

Tarifs : Adulte (plus de 16 ans) : 3€ par personne |

Adolescent (de 12 à 16 ans) : 1€ par personne |

Enfant (moins de 12 ans) : Gratuit

➤ **En famille** : de manière ludique et pédagogique, vous pouvez coupler la visite avec une chasse au trésor numérique (geocaching) via l'application gratuite « **Trésors de Haute Bretagne** », parcours : **le trésor caché de la Roche aux Fées**.

ÉCOLES

• Journée Archéo

Mai, juin et septembre : Une journée de découverte de la préhistoire et de l'archéologie sur le site de la Roche aux Fées. Au programme, trois ateliers pédagogiques vous permettront de vous mettre dans la peau d'un archéologue le temps d'une journée :

• **Découverte du dolmen** avec des tablettes numériques ;

• **Découverte de la chronologie de la préhistoire** autour de la corde du temps ;

• **Découverte du mode de vie au Néolithique** avec un atelier interactif et manuel (polissage de pierre). Tarif : 1€ par élève

• Journée Contes et Légendes

Journée autour du conte et du spectacle avec Dominique Bussonnais (Doé) :

➤ dbussonnais@yahoo.fr

GRAND PUBLIC/CENTRES DE LOISIRS :

• Journée « Explorateur »

Visites de la Roche aux Fées et du parc de loisirs Enigmaparc à Janzé sur une journée :

➤ contact@enigmaparc.fr

➤ www.enigmaparc.fr

DÉCOUVRIR



Renseignements

0 820 205 235

ou tourisme@rafcom.bzh

Réservations

Billetterie en ligne sur
www.tourisme.rafcom.bzh

Ouverture au public de la Maison
d'accueil : week-ends, jours fériés et
vacances scolaires d'avril à septembre
et 7/7 en juillet et août de 11h à 18h.

Pass tourisme

Téléchargement gratuit sur
[www.tourisme.rafcom.bzh/
roche-aux-fees-pass](http://www.tourisme.rafcom.bzh/roche-aux-fees-pass)



Balades

Deux départs de randonnée
à partir de la Roche aux Fées
pour prolonger la balade :

➤ Le Château de la Rigaudière

⚡ 12 km - ⌚ 3h

➤ Chemin du Champ fleuri

⚡ 13,5 km - ⌚ 3h15

ÉVÉNEMENTS EN 2022



Les Mercredis de la Roche aux Fées

(dernier mercredi du mois de juillet, et 2
premiers d'août), les 27 juillet, 3 et 10 août :
Balade, marché de pays, spectacle avec des
thématiques différentes par mercredi.

Le Solstice d'Hiver le 21 décembre

lever du soleil, visite guidée gratuite,
spectacle



Autres

La Semaine de la Préhistoire : du 20 au 24 juillet

Les Dimanches Contés : Les 10 et 17 juillet

Les Journées du Patrimoine : les 17 et 18 septembre



Le mégalithisme local

Il se dit que les fées qui ont construit la Roche aux Fées ont laissé tomber quelques-unes des pierres qu'elles transportaient.

PIERRE DES FÉES

Menhir de schiste rouge de 4,10 m de haut.

📍 Janzé

à 4 km du bourg en direction de Bain-de-Bretagne et Thourie au lieu-dit Bellevue (Visible depuis le chemin des Saulniers).

PIERRE DE RICHEBOURG

Menhir en quartzite (lexique), haut de 3,4 m.

📍 Retiers

à 5 km du bourg, en direction de Forges-la-Forêt.
Accès par un chemin de randonnée (Propriété privée).

PIERRE DE RUMFORT

Menhir en schiste rouge, haut de 3 m.

📍 Le Theil-de-Bretagne

à 4 km du bourg, en direction de Coësmes,
au lieu-dit La Haute Parentière (Propriété privée).





PASS TOURISME

des réductions pour toute la famille

Un pass pour découvrir le patrimoine,
les hébergements, restaurants et produits
du Pays de la Roche aux Fées.





Château de Marcillé-Robert

📍 Marcillé-Robert

Inscrit au titre des Monuments Historiques, le château de Marcillé-Robert est un château-fort à l'état de ruines situé sur les Marches de Bretagne.

Ce site fut fortifié en bois par Riwallon dès le 11^{ème} siècle, mais on sait peu de choses de son emplacement exact. C'est probablement à André III de Vitré (1173-1211) qu'on doit l'édification de ce château en pierre dont la fonction est au moins aussi symbolique – il s'agit d'affirmer sa puissance – que militaire.

Il est dépourvu de donjon, mais constitué de six hautes tours très resserrées (la plus haute, quoique ruinée, mesure encore 11 m de haut !). Reliées par des murs épais (les courtines) reposant sur une motte en terre, elle-même édifiée sur l'éperon rocheux, ces tours rendaient le château de Marcillé particulièrement imposant. Il sera néanmoins rapidement délaissé par les seigneurs au profit de celui de Vitré.



POUR ALLER PLUS LOIN

Les «ateliers-croqueurs» (chemin aménagé en contrebas du château), vous permettent de vous installer pour dessiner ou peindre le paysage (kit de dessin mis à votre disposition). Vous pouvez également réserver une visite guidée avec un guide-conférencier (horaires et tarifs sur tourisme.rafcom.bzh)*
Entrée libre (parking à l'étang)

** à la médiathèque et la boulangerie de Marcillé-Robert*



Travaux en cours



En 1595

sur ordonnance royale, le château est incendié et démantelé par l'armée de Henri IV.



CHÂTEAU ET MUSÉES



Musée Édouard Mahé

Peintre figuratif et grand coloriste

📍 Retiers

Une soixantaine d'oeuvres picturales (autoportraits, portraits, paysages, natures mortes,...), trois bois gravés représentant les quartiers de la ville de Rennes ainsi que les cartons (dessins échelle 1) des vitraux de l'église du Theil. Louis Ferdinand Céline qualifiait l'artiste du cru de «fantasque, ombrageux et génial».

Tarif : gratuit

Visite à la demande

Mairie de Retiers

19 rue Georges Clemenceau

➤ 02 99 43 51 41



Musée de la Ferme D'autrefois

📍 Thourie

Matériel agricole, artisanal et commercial de la fin du 19^e - début du 20^e siècle.
2 800 m² d'exposition sur les métiers d'autrefois.
Grande collection de tracteurs.
Le Grand Beaumont, à 2 km du bourg, en direction de Lalleu.

Tarif : gratuit

Visite à la demande

Contact : Joseph Hunault

➤ 02 99 43 11 55

ÉGLISES REMARQUABLES

Pour connaître les horaires d'ouverture des églises,
veuillez contacter les Mairies des communes associées.



Église Notre-Dame-de-L'assomption

📍 Arbrissel

Église romane du 12^{ème} siècle. Le retable, fin 17^{ème} siècle, en pierre et marbre, renferme en son centre, une représentation de l'Assomption. Il conserve quelques traces de peintures. Une statue en bois d'1,80 m représente Robert d'Arbrissel en costume ecclésiastique. Robert d'Arbrissel a marqué l'histoire du 11^{ème} siècle. En 1096, il fonda, en forêt de Craon, à quelques 20 km d'Arbrissel, l'Abbaye de La Roë, puis en 1101, la célèbre Abbaye de Fontevrault (49). Fontevrault, l'une des plus grandes abbayes d'Europe, regroupait un monastère de femmes et un d'hommes, le premier ayant suprématie sur le, second.

POUR ALLER PLUS LOIN

📱 Découvrez le parcours géocaching avec l'application

« **Trésors de Haute Bretagne** » : La soumission des moines.

Pour visiter l'église merci de vous adresser à la mairie

Église Saint-Martin-de-Tours

📍 Amanlis

Église gothique dont la construction s'étend du 16^{ème} au 19^{ème} siècle. Elle est érigée sur une motte baignée par la rivière de La Seiche. Le retable du maître-autel, en marbre et bois, représente les Quatre Évangélistes. Y trône une statue de Sainte Apolline évoquée pour soulager les maux de dents.

POUR ALLER PLUS LOIN

📱 Découvrez le parcours géocaching avec l'application « **Trésors de Haute Bretagne** » :

Le partage du manteau

Pour visiter l'église merci de vous adresser à la mairie





Église Saint-Pierre

📍 Retiers

L'église de Retiers date en grande partie du 17^{ème} siècle. Elle connut tout au long de ce siècle des modifications qui l'agrandirent et la menèrent à l'imposante église que l'on connaît aujourd'hui. Une voûte peinte en bois lambrissé datant du 17^{ème} siècle a été découverte sous la voûte en plâtre et est visible aujourd'hui dans le chœur.

Le tableau central intitulé «La Pentecôte» du peintre Nicolas de Plattemontagne orne les retables classés «Monuments historiques».

Situé dans le chœur de l'église, il est considéré comme l'un des plus remarquables du 17^{ème} siècle et est classé parmi les trente plus beaux de Bretagne.

Les vitraux, œuvres de Georges-Claudius Lavergne, racontent une histoire familiale et ont fait l'objet d'une étude de Roger Blot, spécialiste de l'art religieux au diocèse de Rennes.



Église Saint-Martin

📍 Janzé

Eglise de style néo-roman, cette bâtisse mesure 67 m de long et son clocher s'élève jusqu'à 67 m également de haut. Elle comporte une grande nef centrale et deux nefs latérales aboutissant aux autels de Saint Martin et de Saint Pierre, en souvenir des deux anciennes églises construites dans cette ville auparavant.

AUTRES SITES REMARQUABLES



Le moulin à eau de l'ancien prieuré de la Franceule

📍 Janzé

Importante minoterie du 19^e et 20^e siècles.
Il a cessé de fonctionner en 1995.



Les ruines de la mine d'Antimoine au Semnon

📍 Martigné-Ferchaud

Plusieurs arches de l'ancienne usine de traitement du minerai subsistent sur les hauteurs du site d'exploitation.

Le village des Forges

📍 Martigné-Ferchaud

Les logements des ouvriers et du maître laissent deviner les forges, alimentées par l'étang de Martigné-Ferchaud. Installées au 17^e siècle, elles ont concurrencé l'industrie des forges à bras, très florissante à l'époque sur le territoire d'exploitation.



Le village des Ardoisières

📍 Coësmes

Anciennes carrières à Coësmes
Ancienne cité ouvrière, encaissée dans une
vallée traversée par un ruisseau.
Les logements sont construits en schiste
d'ardoise qui se distingue par
sa couleur sombre.



PATRIMOINE NATUREL

Entre forêt, plans d'eau et campagne verdoyante
pour une balade en toute tranquillité



L'étang de ♡ Marcillé-Robert

Avec une superficie de 100 ha, dont 60 ha ont été mis en réserve, la qualité ornithologique de ce plan d'eau, classé Espace Naturel Sensible du département, alimenté par les rivières de l'Ardenne et la Seiche a été valorisée. Les migrateurs y trouvent refuge, de nombreuses espèces de nicheurs ont été relevées, parmi lesquelles le râle d'eau et le vanneau huppé. Une hutte d'observation permet aux amoureux des oiseaux de les épier à loisir. Les sentiers de promenade autour de l'étang et un sentier d'interprétation permettent de découvrir cet espace naturel chargé d'Histoire.

POUR ALLER PLUS LOIN

📱 Découvrez le parcours géocaching avec l'application

« **Trésors de Haute Bretagne** » :
Marcillé à travers les temps.



L'étang de La Forge de

♡ Martigné-Ferchaud

Cet étang « classé Espace Naturel Sensible », s'étire sur le cours du Semnon, rivière qui prend sa source en Mayenne et va rejoindre la Vilaine au nord de Pléchéâtel. Les différences de végétation dues à la nature du sol sont facilement identifiables. Peuplier noir, saule roux-cendré, chêne pédonculé, sont des essences que l'on rencontre aux abords de l'étang de la Forge. Canard siffleur, sarcelle d'hiver, mouette rieuse... cohabitent avec le canard colvert, la poule d'eau, la bécassine des marais... Sentiers piétonniers, zone de pêche, réserve ornithologique, tout est réuni pour faire de cet étang un lieu de détente et d'observation.



POUR ALLER PLUS LOIN

📱 Découvrez le parcours d'interprétation d'une boucle de 2,5 km (départ sur le parking de Taillepied) et les parcours géocaching avec l'application

« **Trésors de Haute Bretagne** » :
Le dragon de l'Etang de La Forge
et Le Tour de l'Etang.

AGENDA

Événements peuvent être annulés ou reportés en fonction de la situation sanitaire.

4 juin

Couleurs de Bretagne

Avis aux amateurs de peinture et d'art, venez assister au concours de peinture régional organisé avec l'association «*Couleurs de Bretagne*», au Pays de la Roche aux Fées ! Rendez-vous à la salle communale de Coësmes.

Gratuit et ouvert à tous, de 8h à 18h



Dimanches 10 et 17 juillet

Les Dimanches Contés

L'association «*La Fée Ribote*» propose «*Les Dimanches contés*» **de 14h à 17h30**. Une manifestation gratuite pour toute la famille animée par Marion Dain et Doé. Découvrez la Roche aux Fées à travers ses contes et ses légendes. Un monde mystérieux et drôle qui vous ouvre les portes de la Bretagne. Une après-midi d'animations qui se termine par un spectacle tout en histoires, facéties, chansons et magie au cœur du monde merveilleux des fées.

📍 **Site de la Roche aux Fées**

De 14h à 17h30

Gratuit

➤ lafeeribote@yahoo.fr

Du 20 au 24 juillet

La Semaine de la Préhistoire

Pendant 5 après-midis, venez découvrir l'archéologie et la préhistoire, et plus particulièrement les modes de vie des populations du paléolithique et du néolithique. Il vous sera proposé des ateliers participatifs et des démonstrations de techniques. Des fouilles archéologiques au déplacement de bloc mégalithique, il y en a pour tous les âges et pour tous les goûts.

📍 **Site de la Roche aux Fées**

De 12h30 à 17h30

Gratuit



27 juillet - 3 et 10 août

Les Mercredis de la Roche aux Fées

La Roche aux Fées, témoin des civilisations préhistoriques à nos jours, devient chaque été une grande scène où se jouent des spectacles pour toute la famille. Cette année, des animations riches et variées vous attendent dans le magnifique cadre qu'est la Roche aux Fées avec un décor artistique et un apéro-concert qui viendront apporter une ambiance chaleureuse sur le site. Faites le plein de sensations et de moments conviviaux durant 3 mercredis avec des artistes surprenants, insolites ou plus traditionnels. Venus d'horizons différents, ils se succéderont pour des soirées thématiques : cirque, cuisine, illusionnisme...

Pour les plus gourmands, une dizaine de producteurs de terroir vous régaleront sur le marché de pays.

Un rendez-vous estival à ne pas manquer !

📍 **Site de la Roche aux Fées**

De 17h15 à 22h30

Réservation obligatoire pour les balades

Tarifs : 5€ / 3 € pour les enfants de 6 à 12 ans / gratuit – de 6 ans



Juillet et août L'été à l'étang



Le site naturel départemental de l'étang de la Forge s'anime tout l'été d'un programme riche et ouvert à tous. Spectacles, ateliers artistiques, activités sportives ou de pleine nature... sont proposés par les associations et partenaires du territoire

afin de vous permettre de profiter de ce site remarquable à votre rythme et selon vos goûts, quelque soit votre âge !

📍 **Etang de la Forge, Martigné-Ferchaud**
Infos et réservations : letealetang.bzh
contact@letealetang.bzh
www.facebook.com/Letealetang



17 et 18 septembre Les Journées du Patrimoine

Chaque année, le 3^{ème} week-end de septembre, le Pays de la Roche aux Fées propose une multitude d'initiatives et d'animations à l'occasion des Journées européennes du Patrimoine. Partez à la découverte des trésors de nos communes : églises, exposition, randonnée, spectacles, ateliers artistiques, musées...

📍 **Lieux et horaires sur l'agenda du site internet**
www.tourisme.rafcom.bzh/séjourner/agenda
Gratuit



3, 4, 5 et 6 août Les Étincelles Aquatiques, spectacle pyroscénique



📍 **Etang de la Forge, Martigné-Ferchaud**
À partir de 19h
Billetterie et informations : 02 99 47 83 83
➤ contact@etincellesaquatiques.fr
➤ www.etincelles-aquatiques.org
Tarifs : 17€* mercredi et jeudi
19€* vendredi et samedi
10€* pour les 5-15 ans / Gratuit moins de 5 ans
* Tarifs majorés de 2€ pour les billets pris sur place



Mardi 21 décembre Le Solstice d'Hiver

A l'occasion du jour le plus court de l'année, le premier rayon du soleil se lève face à l'entrée du monument et révèle toute la magie de la Roche aux Fées. Au lever du jour, venez célébrer ce jour particulier avec un spectacle qui vous émerveillera (dont la programmation sera communiquée sur le site internet www.tourisme.rafcom.bzh/sejourner/agenda).

📍 **Site de la Roche aux Fées**
Tarifs : 5€ / 3 € pour les enfants de 6 à 12 ans /
Gratuit – de 6 ans



BOUGER

Se balader à cheval, à vélo ou à pied, grimper aux arbres, s'amuser en famille à Enigmaparc ou s'émerveiller devant des spectacles estivaux, se rafraîchir à la piscine Les Ondines... les loisirs ne manquent pas dans le Pays des Fées. Consultez nos offres pour y trouver votre bonheur, il y en a pour tous les goûts et tous les âges...

RANDONNÉES



Autour de plans d'eau ou à travers bois et forêts, de nombreux circuits s'offrent à la randonnée à pied, à VTT, à vélo ou à cheval.

Au total, près de 350 km de sentiers sillonnent la campagne au Pays de la Roche aux Fées et se prêtent à la découverte de son patrimoine bâti et naturel.

Retrouvez la carte des circuits « Randos au pluriel » et les 32 fiches de randonnées téléchargeables gratuitement sur notre site internet ou mis à votre disposition à la Maison touristique de la Roche aux Fées (ouvert d'avril à septembre).

➤ www.tourisme.rafcom.bzh/randonnees



Des Vélos Promenades®

Pour vos balades en famille à vélo, découvrez ces boucles de Promenade qui permettent de partir à la découverte du patrimoine local et de profiter des services de proximité. Elles empruntent principalement des petites routes



Vélo route VD6 (Vitré à Saint-Méen-le-Grand) et VD2 (Moutiers à Guer)

Enfourchez votre vélo et empruntez ces itinéraires qui associent à la fois de petites routes départementales ou communales peu fréquentées (moins de 1 000 véhicules par jour). Suivez la signalétique de la véloroute pour découvrir le territoire d'Est en Ouest. Les itinéraires du Plan vélo départemental sont téléchargeables sur www.ille-et-vilaine/velo

PARC DE LOISIRS



Enigmaparc

📍 Janzé



**Que vous ayez 10, 20, 40 ou 90 ans,
le héros de l'aventure, c'est vous !**

À la croisée des chemins entre les rallyes, chasses aux trésors, parcours d'énigmes, escape game et jeux de labyrinthes, le parc d'attractions Enigmaparc, à proximité de Rennes, ne ressemble à nul autre.

Avec ses 12 décors, il invite à un voyage dans le temps et l'espace. Vous parcourez tous ces univers à l'affût d'indices dans une expérience collective pour résoudre une enquête et ses énigmes.

A la fois culturelle et artistique, cette expérience vous fera découvrir des décors peints à la main, des jeux artisanaux et une équipe à taille humaine. Le parcours a été adapté par tranches d'âges :

- Le parcours de 3 heures pour adultes et enfants de 9 à 17 ans.
- Le jeu de piste pour les groupes avec des enfants de moins de 9 ans

L'A. Nocturne (interdite aux enfants) qui comprend un apéritif d'accueil, un parcours challenge sur 2h et un repas complet pour les soirées entre adultes.

OFFRE PASS TOURISME :

- 25 % sur votre deuxième parcours et 1 € de réduction dès votre première visite.

**ZA du Bois de Teillay
Quartier du Haut Bois
35150 Janzé**

- 02 99 47 07 65
- contact@enigmaparc.fr
- www.enigmaparc.fr



Adultes : 17,50 €
12/17 ans : 16,50 €
5/11 ans : 13,50 €
Tarif réduit : 12,15 € / 15,75 €
0-4 ans : Gratuit
Groupe : +20 pers.

Jeu de piste à 10h30 et 16h15 pour les 5-8 ans accompagnés d'un adulte (un adulte pour 5 enfants maxi) : 9€ (adulte payant également) 12€ avec l'option « anniversaire »

L'A. Nocturne pour les adultes : 34€ par personne (minimum 4 personnes) pour le jeu ; un apéritif et un repas complet. 19h le samedi uniquement.

HORAIRES

De 10h à 18h45 tous les week-ends, jours fériés et vacances scolaires (zone B). Pour les autres dates, consulter le site internet.



NOUVEAU : TAC TIC

Entrez dans un labyrinthe coloré où le temps qui s'écoule
TIC TAC est votre ennemi et la stratégie TAC TIC
que vous mettrez en œuvre votre meilleur allié !
Devenez le pion... sur le plateau de jeu...



PARC DE LOISIRS

Bout'branche

📍 Lieu sur demande

La grimpe d'arbres est une activité physique de pleine nature. Elle permet d'accéder à la cime d'un arbre en toute sécurité pour mieux le découvrir et apprendre à le respecter. Nomade et éphémère, elle est possible partout où la bonne santé des arbres le permet. Venez découvrir cette activité originale et innovante pour un voyage inédit au pays des cimes ! Une idée cadeau originale pour découvrir ou faire découvrir la grimpe d'arbres (initiation, nuit perchée, séjour dans les arbres...).



Julien RESTIF
35240 Retiers

- 06 66 87 82 91
- jurestif@gmail.com
- boutbranche.fr

PARCS ET ESPACES DE JEUX ÉTANGS ET PLANS D'EAU



Brie

Espace de baignade surveillée du 15 juin au 15 août, agrès sportifs autour du plan d'eau, aire de jeux pour enfants, tables de pique-nique, filet de volley, théâtre de verdure.



Janzé

Le parc de l'Yve (route de Piré-sur-Seiche) propose un vrai terrain de jeux pour les jeunes (basket, football, handball). Ils pourront également profiter du skate-park et de la piste de roller de 300m.



Marcillé-Robert

Près du pont du Rachat, aux abords de l'étang, une belle aire de jeux pour les tout-petits mais aussi pour les plus grands est à votre disposition.

 **Espace de jeux en cours de renouvellement.**



Martigné-Ferchaud

Surplombant l'étang de la Forge, un espace de loisirs avec aire de jeux pour enfants, Beach volley, table de ping-pong, parcours d'orientation... Vous accueille. Vous pourrez également de profiter de table de pique-nique et de sanitaire, accessible aux personnes à mobilité réduite.



PARCS ET ESPACES DE JEUX



Médiaparc à Retiers

Cet espace vert, au cœur de Retiers, est un lieu de détente aménagé avec des jeux pour les enfants et un terrain de pétanque. Vous trouverez également la médiathèque, à votre disposition. Au centre de ce parc est érigée une œuvre d'art d'Elisabeth Leleup appelée « la Rencontre ».



PÊCHE

Avec ses rivières et ses étangs, le Pays de la Roche aux Fées est idéal pour la pêche en eau douce. De nombreuses espèces de poissons (carpes, brochets, saumons...) se pêchent au fil des saisons, tant en rivière qu'en plan d'eau, quelles que soient les techniques pratiquées. Il suffit de se procurer une carte auprès de l'Association agréée pour la pêche et la protection du milieu aquatique (APPMA). Pour plus d'informations, vous pouvez consulter l'annuaire des associations dédiée à la pêche sur notre site internet :

> www.rafcom.bzh

> onglet « vos loisirs » catégorie « vie associative »
page « annuaire des associations »



Étangs

📍 Arbrissel

Plan d'eau

📍 Brie

Plan d'eau

📍 Coësmes

le Bourg – 1 ha - pêche à la journée

📍 Chelun

Étang des Caves – 1 ha

📍 Forges-la-Forêt

Plan d'eau

📍 Marcillé-Robert

Étang – 92 ha

📍 Le Theil-de-Bretagne

Étang de la Rigaudière – 13 ha

📍 Martigné-Ferchaud

Étang de la Forge – 72 ha
(Initiation pêche)

📍 Retiers

Étang du Pré Pirot, Étang des Sources
Mare rue Auguste Pavie Sud

📍 Thourie

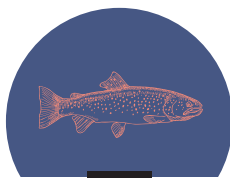
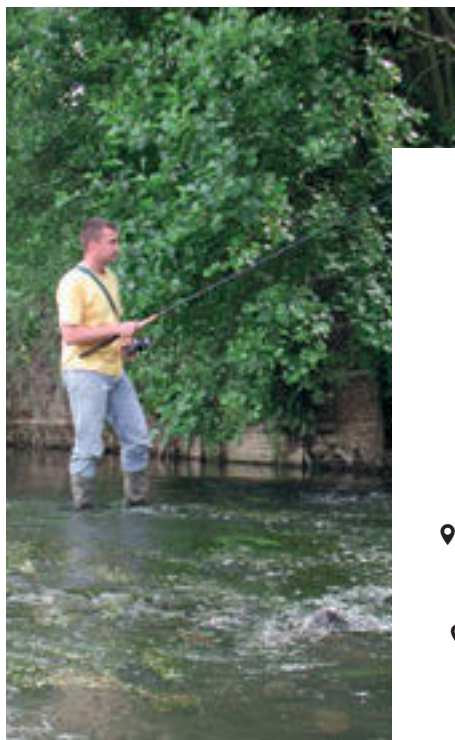
Le Bourg – 2 ha

PARCS ET ESPACES DE JEUX



Thourie

Un bel espace multisports a été aménagé pour le plus grand plaisir des enfants.



Rivières 2^{ème} catégorie

SEMNON

📍 Éancé, Martigné-Ferchaud
et Thourie)

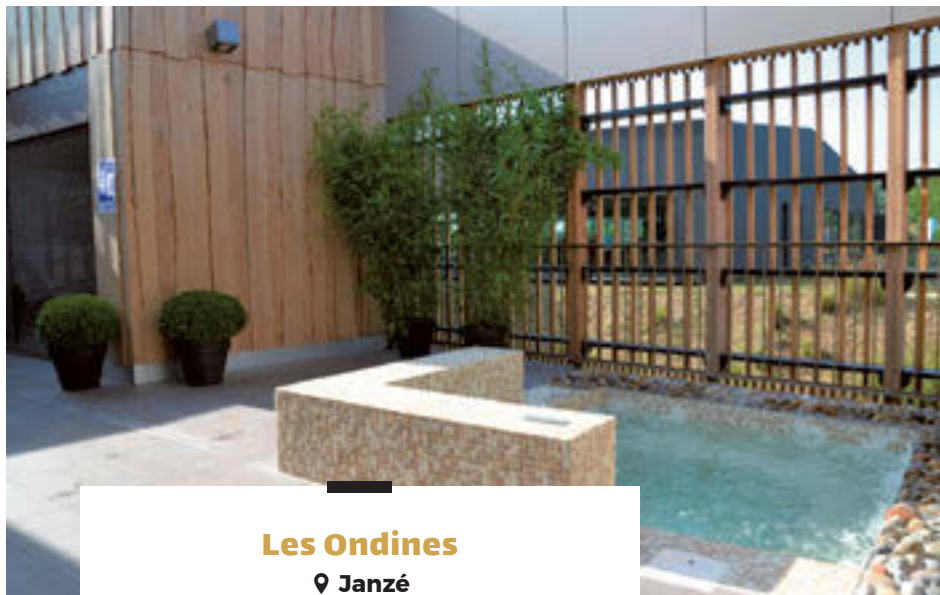
➤ www.semnon.fr

ARDENNE

📍 Rannée, Retiers et Marcillé-Robert

SEICHE

📍 Amanlis, Janzé, Essé, Boistrudan
et Marcillé-Robert



Les Ondines

📍 Janzé

Les Ondines sont équipées de deux bassins à vocation différente pour satisfaire l'ensemble des usagers, le plus grand est réservé à la natation et l'autre au bien-être : Un bassin sportif intérieur de 375 m² et d'une longueur de 25 m équipé d'un fond mobile favorisant la pratique des aquasports.

Un bassin réservé au bien-être de 58 m², avec un parcours hydromassant... Pour de doux instants de relaxation dynamique.

Une lagune de jeux de 30 m², permet aux plus-petits une approche ludique de la découverte de l'eau.

A l'extérieur, les enfants pourront bénéficier d'une aire de jets aquatiques, appelée Splashpad, pour des moments d'amusements aux beaux jours.

Les Ondines proposent toute l'année un large choix d'activités : aquabiking, aquafit, aquabalance, bébés nageurs, kid's mania...

**51 rue Jean Marie Lacire
35150 Janzé**

➤ 09 71 00 35 35
➤ infos@les-ondines.fr
➤ www.les-ondines.fr

Centre aquatique :
nocturne jusqu'à 22h
les mardis et vendredis



NOUVEAUTÉ

Avec ses 2 hammams, son sauna, sa cave de glace, sa grotte de sel et sa tisanerie chauffée, l'espace nordique du centre aquatique des Ondines est une référence dans le bien-être et le lâcher prise.



CENTRES ÉQUESTRES



Les écuries de la Roche aux Fées

📍 Janzé

Poney club, équitation adulte et pension.

Proposition de leçons et stages ouverts aux non adhérents pendant les vacances scolaires. Cours pour les cavaliers de débutants à confirmés.

Installations : manège couvert de 40mx20m, une carrière extérieure de 40mx70m, écuries couvertes, paddock, extérieur.

Benoît LECOEUR

La Heulvrais - 35150 JANZÉ

➤ 06 37 20 31 34



LE GEOCACHING AU PAYS DE LA ROCHE AUX FÉES

La chasse aux trésors des temps modernes, une activité nouvelle et ludique à partager en famille ! Découvrez le géocaching, nouvelle activité à la mode, et découvrez une cinquantaine de caches dans toute la Haute-Bretagne. Originale et ludique, une activité idéale pour une sortie en famille.

*Des caches sont dissimulées
au Pays de la Roche aux Fées...*
www.tresorsdehautebretagne.fr





SAVOURER

Entre amis ou en famille, partagez un moment de convivialité en appréciant les saveurs authentiques des produits locaux au Pays de la Roche aux Fées, que ce soit dans les restaurants ou dans les épiceries fines. Vous pouvez aussi opter pour la dégustation chez le producteur de terroir ou au marché. Pour un repas sur le pouce, retrouvez également l'offre de restauration rapide, sans oublier les traiteurs qui sauront vous proposer un repas de qualité pour vos réceptions ou autre directement à domicile. A consommer sans modération !

RESTAURANTS

📍 Amanlis

La Java Bleue

Laval - 35150 Amanlis

➤ 02 99 44 55 54



Niché dans un écrin de verdure, sur les bords de la Seiche, ce vieux repère de pêcheurs abrite aujourd'hui un restaurant. La Java Bleue, c'est le restaurant de famille où la convivialité y brasse toutes les générations de tous horizons. Ici, vos plats fait-maison, préparés dans une cuisine ouverte avec des produits frais et de saison, vous seront servis dans 20 ans de brochantes, vous y retrouverez à coup sûr un objet de votre enfance ! La côte de bœuf rouge des prés est l'une des plus impressionnantes du coin et que dire des petites pommes de terre poêlées à la graisse de canard ! Ami Vegan et Végétarien, vous y trouverez de bonnes petites choses à manger et toujours des desserts maison d'un vrai pâtissier ! L'été, vous attendrez votre repas dans un jardin arboré et champêtre où l'ambiance de guinguette vous fait voyager hors du temps.

📞 Nb. C. : 50/100

€ carte : 35/45 €



Ouvert	lun	mar	mer	jeu	ven	sam	dim
midi							
soir			✓	✓	✓	✓	✓

Le Relais

1 place du Relais - 35150 Amanlis

➤ 09 66 94 64 19 / 07 68 22 81 39

➤ lerelais.amanalis@orange.fr

Nous vous accueillons dans une ambiance familiale du lundi au vendredi midi sur place ou à emporter. Réservation le week-end pour vos repas ou vos plats traiteur. Cuisine traditionnelle.

📞 Nb. C. : 20/100

€ menu : 13 € semaine

€ repas famille : 20/37 € week-end



Ouvert	lun	mar	mer	jeu	ven	sam	dim
midi	✓	✓	✓	✓	✓		
soir							

📍 Brie

Le Baïona

Quentin KNOCKAERT

14 rue d'Anjou - 35150 Brie

➤ 02 23 08 68 92 / 09 71 35 68 92

Quentin KNOCKAERT et son équipe vous accueille toute l'année : le restaurant propose

2 salles (60 couverts), avec restauration le midi en semaine et sur réservation le dimanche. Un bar-tabac et un dépôt de pain est alimenté tous les jours (sans réservation). Le premier vendredi de chaque mois : repas gastronomique.

📞 Nb. C. : 60

lun	mar	mer	jeu	ven	sam	dim
7h à 16h	7h à 19h30	7h à 16h	7h à 19h30	7h à 21h30	-	8h à 12h30

📍 Chelun

Le Petit Casino

Mme ROSSARD

21 contour de l'Eglise

35640 Chelun

➤ 02 99 47 89 51

Bar-restaurant. Dépôt de pain.

lun	mar	mer	jeu	ven	sam	dim
✓	✓		✓	✓	✓	✓

📍 Eancé

L'Ecole des Saveurs



1 Contour René Gisteau - 35640 Eancé

➤ 09 72 65 25 40

➤ labizolais@gmail.com



Situé au cœur de ce joli bourg d'Eancé, venez nous retrouver à l'École des saveurs. Avec deux salles et une terrasse abritée sous un préau, chacun pourra trouver sa place dans cette ancienne école rénovée. Nous proposons une cuisine à base de produits frais, du lundi au vendredi, et sur réservation le week-end.

📞 Nb. C. : 50

€ menu : 12/40 €

Ouverture du dimanche au vendredi.



RESTAURANTS

📍 Janzé

La Table de Marie



Marie Frézel

4 avenue Léon Thébault - 35150 Janzé

➤ 02 99 47 11 94

Situé près de la gare, c'est avec un grand plaisir que nous vous accueillons et vous proposons : le midi un menu du marché : avec une viande ou un poisson au choix ainsi qu'une carte avec des produits de saison. Nous essayons à travers une cuisine simple et traditionnelle, des produits frais et du « fait maison » de rendre votre moment agréable et gourmand.

🕒 Nb. C. : 50

€ menu (midi) : 15 € carte (soir) : 28 €

♿ CB ☀️ 🌿 GB E 🐾

Ouvert	lun	mar	mer	jeu	ven	sam	dim
midi	✓	✓	✓	✓	✓	✓	
soir					✓	✓	

Les Cocottes Noires



Fabien LE BOUIL & Elodie MENARD

12 rue Saint Pierre - 35150 Janzé

➤ 02 23 08 17 70

➤ contact@lescocottesnoires.fr

➤ www.lescocottesnoires.fr



Fraicheur et produits du terroir pour le jeune chef, sourire et convivialité pour sa compagne, sont les maîtres mots du jeune couple du restaurant les Cocottes Noires en plein centre de Janzé. Vous serez accueillis dans un cadre chaleureux alliant le charme de l'ancien des murs en pierre et des poutres et un aménagement plus contemporain. Fabien, Elodie et leur équipe seront heureux de vous faire partager leur passion du métier afin de vous faire passer un très agréable moment en dégustant des produits de qualité.

🕒 Nb. C. : 60 le midi / 40 le soir et le week-end

€ midi : 14/17€ € WE : 31/38€

CB 🐾

Ouvert	lun	mar	mer	jeu	ven	sam	dim
midi		✓	✓	✓	✓	✓	
soir		✓		✓	✓	✓	

Le Painlevé

Stéphane MONNIER

4 rue Paul Painlevé - 35150 Janzé

➤ 02 99 47 01 36

Cuisine traditionnelle. Repas de famille le week-end sur réservation de 15 à 40 convives.

🕒 Nb. C. : 50

♿ CB ☀️ 🌿 🐾

Ouvert	lun	mar	mer	jeu	ven	sam	dim
midi	✓	✓	✓	✓	✓		
soir							

Ripailles

8 rue de la Cour-Saint-Michel - 35150 Janzé

➤ 07 77 60 14 73



Bistro convivial et bar à vins. Venez déguster une cuisine traditionnelle faite-maison à base de produits locaux, frais, et bio à plus de 80%. Le chef cuisiner, aussi charcutier-traiteur, se fournit auprès de la ferme des prés à Retiers (cochon), ferme de la Beucherie au Theil-de-Bretagne (volaille, beurre, fromage), Renaud Sigrist à Quiberon pour les huîtres, poissons, coquillages et crustacés et Gildas Masson, maraîcher à Fougères, pour les légumes. Vente à emporter possible, aussi pour les fêtes de fin d'année.

🕒 Nb. C. salle : 24

🕒 Nb. C. terrasse (véranda chauffée) : 24

€ midi : 11/15 € € WE : 21,50/28 €

CB ☀️ 🌿 🐾

Ouvert	lun	mar	mer	jeu	ven	sam	dim
midi			✓	✓	✓	✓	✓
soir			✓	✓	✓	✓	✓

RESTAURANTS

CIAO

4 rue du Chanoine Rossignol
35150 Janzé

➤ 02 99 44 64 28

➤ www.restaurantciao.com



CIAO c'est un restaurant le midi, et unique-
ment pizzeria le soir.

Pâtes maturées, produits bio et locaux, char-
cuteries italiennes, produits frais et de saison....
Pizza réalisée avec un mélange de farine
italienne et de blé ancien Bio. Pâte maturée
à 4 jours, fromages locaux Bio, charcuterie et
fromages italiens en direct des producteurs
sur de petites appellations (DOP, IGP)

Bon appétit

€ midi : 11,50/17 € - soir : 10,50/19,50 €

CB

Ouvert	lun	mar	mer	jeu	ven	sam	dim
midi		✓	✓	✓	✓		
soir		✓	✓		✓	✓	

Le Theil De Bretagne

Le Theillais

Mickaël BODINIER
22 rue Armand Léon des ormeaux
35240 Le Theil de Bretagne

➤ 02 99 47 74 04 ➤ theillais35@gmail.com

➤ www.traiteur35-letheillais.com

Notre établissement est ouvert le midi du
lundi au vendredi avec un menu traditionnel
et le week-end uniquement sur réservation,
pour vos repas de famille, anniversaire... Nous
vous accueillons pour établir avec vous le
menu de votre choix. Nous disposons de 4
salles, dont 2 ayant un accès sur un parc.

📞 Nb. C. : 180

€ midi : 11,80/16 € € WE : 24/40 €

CB GB

Ouvert	lun	mar	mer	jeu	ven	sam	dim
midi		✓	✓	✓	✓		

Le Roche K'Fée

37 rue du Bourg Neuf
35240 Le Theil de Bretagne

➤ 02 99 47 70 00

Marie-Paule et Anthony vous accueillent dans
cet établissement et vous proposent :

- un espace PRESSE, TABAC et BAR

- une restauration menu ouvrier du lundi au
samedi le midi uniquement et le week-end

sur réservation à partir de 10 personnes ; et
pour les amateurs...

Burgers frites, américain steak frites, tartines
chaudes et sandwichs variés. Sur place ou à
emporter.

Ouvert	lun	mar	mer	jeu	ven	sam	dim
midi		✓	✓	✓	✓		

9 Martigné-Ferchaud

La Virgule

Zone artisanale Émile Bridel - 35640 Martigné-Ferchaud

➤ 02 56 48 15 54

Le Restaurant La Virgule vous accueille dans
une ambiance chaleureuse, le chef vous
propose une cuisine maison, nous sommes là
pour répondre au mieux à vos demandes.

Traiteurs extérieurs (mariage, anniversaire,
séminaire...)

📞 Nb. C. : 92

€ menu : 12,5€ entrée-plat-dessert

10,5€ entrée-plat ou plat-dessert

23€ sur réservation le vendredi soir

Pizzas à emporter tous les vendredis et samedis soirs

Le WE ouvert sur réservation des groupes à partir de
20 pers.

CB

Ouvert	lun	mar	mer	jeu	ven
midi	✓	✓	✓	✓	✓
soir					✓

Le Pourquoi pas

Christelle et Christophe Minault

8 rue Emile Bridel - 35640 Martigné-Ferchaud

➤ 02 99 47 93 06

➤ le-pourquoi-pas@club-internet.fr

➤ www.restaurant-le-pourquoi-pas.net

Nous cuisinons essentiellement les produits
locaux et frais.

Menu tous les jours à 12€ (entrée, plat, dessert)
galettes et crêpes ainsi que viande de bœuf
local.

📞 Nb. C. : 30

€ menu : 12/28 € € carte : 22/40 €

CB

Ouvert	lun	mar	mer	jeu	ven	sam*	dim
midi	✓	✓	✓	✓	✓	✓	
soir						✓	

*Fermé le samedi midi

sauf pour les réservations de groupe.

RESTAURANTS

Retiers



Restaurant du Parc

Benoît & Yoann

5 Rue Auguste Pavie - 35240 Retiers



> 02 99 43 51 65

> restaurantduparc35@gmail.com

> www.restaurantduparc.fr



Au Centre de Retiers, face au parc, restaurant entièrement rénové. Salles aux couleurs dynamiques, carte et menus revus à chaque saison, très belle sélection de vins de propriétaires. Restauration traditionnelle et pour les plus pressés « coin snaking », terrasse pendant la belle saison (ombragé). Cuisine à emporter sans pré-commande tous les jours (entrées, plats, salades, sandwiches, desserts). Salle pour séminaire, café d'enterrement et réunion repas.

📞 Nb. C. : 130

€ midi : à partir de 9,30 €



Ouvert	lun	mar	mer	jeu	ven	sam*	dim
midi	✓	✓	✓	✓	✓	✓	

*Uniquement pour le bar

CRÊPERIES

Janzé

Au Jardin des crêpes

2 A rue Pierre Aristide Bréal - 35150 Janzé

> 02 99 47 67 58

> aujardindescrêpes.fr



Venez vous restaurer près d'un feu de cheminée l'hiver ou profiter d'une terrasse aux beaux jours. Nos galettes 100% blé noir de Bretagne sont agrémentées de produits locaux, sans oublier notre cidre fermier bio d'Amanlis.

📞 Nb. C. : 40

€ carte : 11,50/18 €



Ouvert	lun	mar	mer	jeu	ven	sam	dim
midi		✓	✓	✓	✓	✓	
soir		✓	✓	✓	✓	✓	

La p'tite crêperie

7 Rue Nantaise - 35150 Janzé

> 06 49 63 97 15

Repas sur place. Drive disponible. Aucune livraison.

Ouvert	lun	mar	mer	jeu	ven	sam	dim
midi		✓	✓	✓	✓	✓	
soir		✓	✓	✓	✓	✓	

Crêperie Les Halles

28 rue du Dr Roux - 35150 Janzé

> 02 23 08 04 89

> creperieleshalles@orange.fr



Crêperie ouverte en 2017 vous propose des galettes et des crêpes. Mais aussi des salades, des omelettes et des glaces. Développe le travail avec des produits artisanaux locaux.

📞 Nb. C. : 30 € menu : 6,90/13,40 €



Ouvert	lun	mar	mer	jeu	ven	sam	dim
midi		✓	✓	✓	✓	✓	
soir		✓	✓		✓	✓	

PIZZERIAS

Janzé

La Pia"za



Frédéric ROGER

6, place de l'hôtel de ville - 35150 Janzé

➤ 02 99 47 17 88

➤ www.lapiazajanze.fr



Emportez ou faites-vous livrer (si vous habitez Janzé) des pizzas artisanales à la pâte de fabrication maison de différentes tailles pour 1, 2 ou 4 personnes. Découvrez également nos bruschettas (tartines de pain garnies comme une pizza), et nos pâtes garnies. Le midi, dégustez nos sandwiches, paninis, salades, gratinnettes. L'été, profitez de notre terrasse.

📞 Nb. C. : 10

CB 🚗 GB E 📶 ☀

Ouvert	lun	mar	mer	jeu	ven	sam	dim
midi			✓	✓	✓	✓	
soir		✓	✓	✓	✓	✓	✓

Pizza Sprint

24 bis rue de Bain - 35150 Janzé

➤ 02 99 44 14 14

Nouveau. Votre magasin Pizza Sprint Janzé, toujours à proximité pour partager pizzas et promotions, en livraisons ou à emporter.

€ carte : 7,90/11,50 €

CB 📶 📶

Ouvert	lun	mar	mer	jeu	ven	sam	dim
midi	✓	✓	✓	✓	✓	✓	✓
soir	✓	✓	✓	✓	✓	✓	✓

Retiers

La Roma

16 place Saint Pierre - 35240 Retiers

➤ 02 99 44 40 85

➤ la.roma@orange.fr

➤ laromaretiers.wixsite.com

Toute l'équipe vous accueille dans ce Restaurant-Pizzeria à l'ambiance chaleureuse et convivial. Le midi, venez découvrir le menu presto. Aux beaux jours, vous pourrez profiter de notre terrasse ensoleillée.

📞 Nb. C. : 50/70

🐾 ☀ 📶 📶 CB 📶

Ouvert	lun	mar	mer	jeu	ven	sam	dim
midi		✓	✓	✓	✓	✓	
soir				✓	✓	✓	

RESTAURATION RAPIDE

Janzé

Enigmaparc

ZA du Bois de Teillay

Quartier du Haut Bois - 35150 Janzé

➤ 02 99 47 07 65

➤ contact@enigmaparc.fr

➤ www.enigmaparc.fr



Dans une ambiance western, le Cherokee propose un service de restauration rapide : croque, quiche, hamburger, pâtes, frites, boissons, desserts, glaces ...

📞 Nb. C. : 48

€ menu midi en sem. : 8 €

📶 CB 🚗 GB D E 📶 📶

Ouvert midi	lun	mar	mer	jeu	ven	sam	dim
Vacs scol & fériés	✓	✓	✓	✓	✓	✓	✓
Toute l'année						✓	✓

* Lors des jours d'ouverture, le restaurant est accessible aux personnes ne visitant pas le parc.

Galaxie Kebab

11 rue Chanoine Rossignol

35150 Janzé

➤ 02 99 44 35 13

Spécialités kebab du monde (breton, mexicain, marocain, asiatique, grecque...), paninis, hamburgers et viennoiseries... Livraison à domicile sur Janzé vendredi, samedi et dimanche.

📞 Nb. C. : 24

€ formule midi : 9 €

📶 📶

Ouvert	lun	mar	mer	jeu	ven	sam	dim
midi	✓	✓	✓	✓	✓	✓	
soir	✓	✓	✓	✓	✓	✓	✓

Janzé Kebab

22 rue du Docteur Roux

35150 Janzé

➤ 09 52 56 67 49

RESTAURATION RAPIDE

Mc Donald's

Parc d'activité Le Teillay
Aire de Service du Hardier
35150 Janzé

➤ 02 23 31 70 43

➤ www.restaurants.mcdonalds.fr/mcdonalds-janze



Chaîne emblématique de restauration rapide proposant des menus de burgers/frites, des desserts et des salades.

McDrive ouvert jusqu'à 1h. Commande en ligne, accueil anniversaire, petit-déjeuner, service à table, saladbar.

CB ☼ 🚗 🚲 🏠

Ouvert	lun	mar	mer	jeu	ven	sam	dim
midi	✓	✓	✓	✓	✓	✓	✓
soir	✓	✓	✓	✓	✓	✓	✓

Auprès de ma blonde

ZA de la Chauvelière
17 bis rue Charles Lindbergh
335150 Janzé

➤ 02 99 47 35 29

➤ contact@aupresdemablond.fr



Auprès de ma blonde vous accueille pour venir boire l'une de ses bières accompagnées de tapas. 60 références de bières et cocktails et de la cuisine maison !

Découvrez une ambiance familiale et conviviale avec un peu de musique et beaucoup de bonne humeur. Profitez aussi de notre beau jardin et de ses jeux d'extérieur (palets, jeux gonflables ...).

Nous organisons régulièrement des soirées concerts, spectacles ou retransmission d'événements sportifs (en particulier du stade rennais) alors venez y participer!

CB ☼

Ouvert	lun	mar	mer	jeu	ven	sam	dim
midi				✓	✓		
soir		✓	✓	✓	✓	✓	

Retiers

Didim Kebab

7 rue Saint Pierre - 35240 Retiers

➤ 06 50 15 05 20

Dans notre restaurant, nous aurons le plaisir de vous servir nos kebabs, nos paninis, nos assiettes et nos hamburgers... Que ce soit sur place ou à emporter : vous vous régalez !

CB ☼

Ouvert	lun	mar	mer	jeu	ven	sam	dim
midi	✓	✓	✓	✓	✓	✓	
soir	✓	✓	✓	✓	✓	✓	✓

PRODUITS DU TERROIR

Amanlis

Au bonheur des pommes



Michel PARIS

Lieu-dit Les Tremblais - 35150 Amanlis

➤ 02 99 47 11 01 - 06 49 85 64 63

➤ michel.paris31@wanadoo.fr

➤ www.au-bonheur-des-pommes.fr



Producteur membre du réseau agriculture durable.

Actuellement en conversion biologique. Vieilles variétés de pommes locales. Effervescence naturelle. Produits médaillés au concours régional des Terralies. Cidre et jus de pomme fermiers sur commande (téléphoner avant).

La Chèvrerie d'Amanlis

Le patis loyer - 35150 Amanlis

➤ 06 44 81 04 04

➤ lachevreriedamanlis.fr

Notre activité paysanne s'inscrit dans un mode de vie familial et professionnel proche de la nature et s'appuie sur un savoir-faire. Nos chèvres se nourrissent essentiellement au pâturage ! { Les céréales données en complément sont toutes produites sur la ferme. Tout le lait est ensuite transformé de manière traditionnelle en fromages frais ou affinés. Vente directe : À la ferme le vendredi de 16h à 19h

PRODUITS DU TERROIR

Boistrudan

Potage et Nature

La Maison Neuve - 35150 Boistrudan

➤ 06 40 14 56 19

➤ potage.et.nature@gmail.com



Potage et Nature, c'est un maraîchage en permaculture (sans produits phytosanitaires) de 8000m². Nos plants sont réalisés sur place à partir de graines issues de l'agriculture biologique et nous travaillons exclusivement à la main.

- Légumes et fruits de saisons, plusieurs variétés de tomates et d'aromatiques au printemps
- marché de Moulins le lundi soir de 16h à 19h
- marché de Janzé le mercredi matin
- marché de Boistrudan le mercredi après-midi
- marché de la chevrerie d'Amanlis le vendredi soir.

Retrait sur place et sur rendez-vous du lundi au samedi.

Ouvert	lun	mar	mer	jeu	ven	sam	dim
midi	✓	✓	✓	✓	✓		
soir	✓	✓	✓	✓	✓		

Ferme de la Maudayais

La Maudayais - 35150 Boistrudan

➤ 02 99 44 51 25

➤ scea.lamaudayais@orange.fr



Vente Direct de colis, conserverie et saucisson de Porc Race Duroc.

Brie

La Ferme du Bas Breil

Véronique et Sébastien LUNEL

Le Bas Breil - 35150 Brie

➤ 06 61 20 61 92

➤ fermedubasbreil@orange.fr

Vente de pains et galettes (agriculteur céréaliers/producteur).

Eancé

La ferme Cornuaille

12 La Haute Roussière - 35640 Eancé

➤ 02 99 47 97 45

➤ lafermecornuaille@gmail.com



Installé depuis 21 ans à Eancé, Emmanuel Cornuaille élève des vaches à lait et à viande. Afin de diversifier son activité, il s'est tourné vers la production de volailles fermières.

Vente directe à la ferme.

lun	mar	mer	jeu	ven	sam	dim
				17h - 20h	10h - 13h	

Les commandes sont à passer avant le mardi soir

Glaces La Mémère

Les Masses - 35640 Eancé

➤ 06 16 39 02 28

➤ glacesdusemnon@gmail.com

➤ www.lamemere.fr



Chaque vendredi de 16h30 à 19h et sur RDV en contactant Thierry Singeot par mail ou téléphone.



Essé

Fagots et froment

Béatrice ROZE

Le Rozay - 35150 Essé

➤ 02 99 47 04 26

➤ contact@fagotsetfroment.fr

➤ www.fagotsetfroment.com



Boulangerie fermière et bio, Fagots et Froment vous proposent ses pains et pains spéciaux au levain, ainsi qu'une large gamme de gâteaux, le tout cuit au feu de bois. Possibilité de voir la fabrication aux heures d'ouverture du Panier des Fées, le magasin de producteurs les mercredis après-midi, le vendredi toute la journée et le samedi matin ou sur rendez-vous pour les groupes. Vous retrouvez également Fagots et Froment sur de nombreux marchés d'Ille-et-Vilaine.



Ouvert	lun	mar	mer	jeu	ven	sam	dim
			✓		✓	✓	

Panier des Fées



Le Rozay - 35150 Essé

➤ 02 99 47 04 26

➤ panierdesfees@gmail.com

➤ www.lepanierdesfees.com



PRODUITS DU TERROIR

Nous avons le plaisir de vous accueillir dans notre magasin chaleureux avec vue sur le fournil de Fagots et Froment. Vous y trouverez une gamme étendue de produits du terroir dont les pains et gâteaux bio, des fruits et légumes bio, du vrac, du bœuf et du veau bio, du porc et de la charcuteries fermières... N'hésitez pas à commander sur notre site, nous préparons votre panier.).

lun	mar	mer	jeu	ven	sam	dim
		14h30 19h		9h30 - 12h30 14h30 - 19h	9h30 12h30	

Ferme du Mée



Frédéric AMELINE

Le Mée - 35150 Essé

> 02 99 44 51 46

> fermedumee@gmail.com

> lafermedumee.com

Vente de canards gras (gavés au maïs entier) en frais : foie gras, magret, aiguillette et en conserves : foie gras, rillettes, confits, gésiers confits...

Marchés : Pacé (mercredi), Cesson (samedi), Rennes Les Lices (samedi).

lun	mar	mer	jeu	ven	sam	dim
		✓		14h - 18h	14h30 - 18h	

📍 Janzé

L'Aubinière

GAEC de l'Aubinière - lieu-dit l'Aubinière - 35150 Janzé

> 06 72 66 95 49

> contact@laubiniere.fr

> www.laubiniere.fr



Situés à Janzé, nos vergers produisent une quinzaine de variétés de pommes acidulées, amères ou douces, ainsi que des poires. Cette diversité nous permet d'élaborer une large gamme de jus de pommes, cidres et poiré.

lun	mar	mer	jeu	ven	sam	dim
					11h - 18h	

Association du Poulet de Janzé



Rue Charles Lindbergh

ZA de la Chauvlière

35150 Janzé

> 02 99 47 57 57

> contact@pouletdejanze.fr

> www.poulet-de-janze.fr



Coopérative des Fermiers de Janzé regroupant 170 producteurs de volailles fermières Label Rouge, IGP Janzé. Poulets et pintades toute l'année - Chapons, chapons de pintades et dindes, uniquement pour les fêtes.

Vente dans les boucheries et les grandes surfaces. Ouverture d'un Drive à la coopérative pour les particuliers locaux. Après commande au préalable, il est ouvert les mercredis et jeudis toute la journée, le vendredi après-midi et le samedi matin. Pour plus d'informations : drive@pouletdejanze.fr

Ouvert	lun	mar	mer	jeu	ven	sam	dim
midi			✓	✓	✓	✓	

Vallée de la Seiche

Cidrie artisanal - Michel MAMAN

7, rue Flandre Dunkerque - 35150 Janzé

> 02 99 47 03 01

> www.valleedelaseiche.fr

Cidre artisanal, Pommeau AOC, Fine Bretagne, AOC, Poiré, Jus de pommes et de poires, Vinaigre de cidre, Confit de cidre et de poiré, Gelée de pomme, Cidre et jus de pommes Bio. Vente en directe à la cidrie en semaine.

Viande Bovine

Emmanuel Bougeard

L'Homel

35150 Janzé

> 02 99 47 56 85 - 06 87 52 45 87

> benemanu35@gmail.com

Elevage traditionnel à l'herbe et céréale de l'exploitation. Vente de viande de race limousine par colis de 5 ou 10 kg. Produits emballés sous vide et étiquetés, prêts à congeler. 4 colis différents à la vente de 10 à 17€ le kg. Vente effectuée tous les mois de l'année.

PRODUITS DU TERROIR

Van Valenberg Crémier Bio



GAEC La Lanceule - La Lanceule

35150 Janzé



➤ 02 23 31 70 02 - 06 31 87 94 04

➤ contact@vanvalenbergcremierbio.bzh

➤ www.vanvalenbergcremierbio.bzh

Vente directe à la ferme de glaces biologiques fabriquées avec le lait et la crème de nos vaches. Nous élaborons nos propres recettes, sans arômes, sans colorants, ni conservateurs. Retrouvez nos glaces et nos points de vente sur notre site internet.

Magasin à la ferme ouvert chaque vendredi soir :

• 17h-19h de début octobre jusqu'à fin mars

• 17h-20h de début avril jusqu'à fin septembre.

📍 Janzé, Retiers

Drive Terroir des Fées



➤ 06 16 54 80 11

➤ www.terroirdesfees.fr

Terroir des Fées est une association d'une vingtaine de producteurs principalement issus du territoire de Roche aux Fées Communauté.

Cette association propose ses produits locaux direct producteurs sur son site internet. Il est possible de les commander du jeudi au mercredi 14h et de venir les retirer sur le site de Retiers ou celui de Janzé le jeudi après-midi. Une belle façon de soutenir vos producteurs locaux.

Commande en ligne, retrait sur le site de Janzé et Retiers.

📍 Le Theil de Bretagne

Le Pays Fait son Jardin

Association Le Relais pour l'emploi

35240 Le Theil de Bretagne

➤ 02 99 43 60 66

➤ paniers@lerelaispourlemploi.fr

➤ www.lerelaispourlemploi.fr

Ce Jardin de Cocagne est une exploitation maraîchère biologique à vocation d'insertion sociale et professionnelle, créée en 2009. Nous produisons 50 légumes à l'année, écoulés sous la forme de paniers de légumes hebdomadaires à un réseau d'adhérents. Ainsi chaque semaine, nous composons votre panier constitué de 4 à 6 variétés de légumes bio, frais et de saison, vendu 10,50 €. Retrait des paniers :

• **Au Theil de Bretagne, au Jardin de la Rigaudière, le vendredi de 9h30 à 19h**

• **A Janzé, à Lamaison.fr, le mardi à partir de 14h30**

La Cordière

La Boisclanerie

35240 Le Theil de Bretagne

➤ 02 99 47 77 59

Élevés de manière traditionnelle, sur paille, les cochons de la ferme de la Cordière profitent d'une alimentation à base de céréales. Réalisé dans le respect des traditions, Fabien vous propose des produits confectionnés avec soin : pâtés cuits au feu de bois, rillettes, saucisses de campagne. Vente de porc entier ou demi sur, plats pour buffet froid sur commande. Vente directe à la ferme.

lun	mar	mer	jeu	ven	sam	dim
				9h - 19h		

Ferme de la Beucherie

La Beucherie

35240 Le Theil-de-Bretagne

➤ 06 19 31 08 30 / 06 67 99 78 61

➤ lafermedelabeucherie@gmail.com

➤ www.facebook.com/etienneetlea



Ferme laitière de vaches bretonnes en sauvegarde de race : froment du léon. Fabrication de produits laitiers au lait cru : beurre, crème fraîche, lait frais, lait ribot, fromage frais, fromage blanc, yaourt... (à partir du printemps 2022).

Élevage et vente de poulets fermiers élevés au lait. Accueil d'enfants en difficultés psychosociales et familiales à la ferme, à la journée, avec le réseau Accueil Paysan.

PRODUITS DU TERROIR

Un moment de fraîcheur

La Rivière - 35240 Le Theil-de-Bretagne

➤ 06 71 16 22 27

➤ <https://unmomentdefraicheur.fr>

Glaces au lait de chèvre faites maison et bio.
Vente à la ferme ou dans les biocoop. Goûtez la différence !



Ouverture du lundi au vendredi

9h - 17h

📍 Marcillé-Robert

Veau de lait

Stéphane GERARD

La Rouaudière - 35240 Marcillé-Robert

➤ 02 99 43 63 66

➤ stephanegerard35@orange.fr

Vente de veau de lait entier, demi et quart.
Découpés, en caissette ou livrés.

📍 Martigné-Ferchaud

Dame Cerise

Fabienne DEBROIZE et Philippe RENNES

Place Sainte-Anne - 35640 Martigné-Ferchaud

➤ 02 99 44 56 81 - 06 24 31 29 08

➤ dame.cerise@wanadoo.fr

➤ www.damecerise.com

60 parfums de confitures artisanales préparées avec des fruits soigneusement sélectionnés. Cuites par petite quantité dans des bassines en cuivre.

Marché : Les Lices

Vente à l'atelier sur rendez-vous ou le vendredi de 14h à 17h30.

Viande bovine

Loïc GOURHAND

La Gouesberie - 35640 Martigné-Ferchaud

➤ 02 99 47 94 89

Vends viande bovine de race blonde d'aquitaine. Choix de 3 produits : jeune bovin, jeune vache ou veau sous la mère avec très bon rapport qualité/prix. La viande est emballée sous vide, étiquetée, pesée et mise en carton. Label : Animaux de race blonde d'aquitaine Ouvert au public : lors de la réception de la viande en colis (vendredi et samedi) Visite possible de l'élevage avec commentaires.

Les Vergers de la Houssaye

Guy BOULET

Cidrerie artisanale - 35640 Martigné-Ferchaud

➤ 02 99 47 94 83

Cidre - jus de pommes - apéritif de cidre

lun	mar	mer	jeu	ven	sam	dim
9h - 19h					9h - 19h	

La Ferme des Hirondelles

Philippe SIMON

Le Haut Coudray - 35640 Martigné-Ferchaud

➤ 06 11 68 33 16

➤ philippe4411@gmail.com

➤ www.facebook.com/La-Ferme-des-Hirondelles-BIO-101549785617328/

Viande bio de race normande et de veau de lait en caissette sous vide de 5 ou 10 kg sur réservation. Sur commande.



Ferme de l'ôko-pain

Samuel et Kim FROGER

Thiellay - 35640 Martigné-Ferchaud

➤ 02 99 43 13 62

➤ fermedelokopain@orange.fr

Production et vente directe de pains et légumes en agriculture biologique. Le pain est disponible, sur commande uniquement, les Jeudi et Vendredi à partir de 15h30 à la ferme ou sur point de dépôt à partir de 17h. Les commandes peuvent être passées par téléphone ou e-mail jusqu'à la veille 20h. Vous pouvez aussi retrouver notre pain au magasin «VOTRE MARCHÉ» à RETIERS chaque fin de semaine à partir du jeudi 16h30 (commande auprès de Léa conseillée). Les légumes de saison sont disponibles à la ferme sur rendez-vous ou le jeudi soir entre 18h et 19h30 au Marché de la PIGNERIE, ERCÉE EN LAMÉE (2 km de SOULVACHE), marché sur lequel vous trouverez pains, œufs, fromages, yaourts de brebis, miel et viande bovine ou ovine entre autres !



Aux Plaisirs Erablaisiens



Jérôme et Jean-Luc PERDRIEL

L'Erablette - 35640 Martigné-Ferchaud

➤ 02 99 47 91 81

1, rue Auguste Pavie - 35240 Retiers

➤ 02 99 43 63 96

➤ gac.ape@gmail.com

« Aux Plaisirs Erablaisiens » vous propose de découvrir les spécialités de la charcuterie traditionnelle avec des recettes d'antan. Déguster aussi nos veaux et bœufs de race charolaise et limousine. Possibilité pour vos repas de fêtes : buffet froid et plat unique (couscous, choucroute, cassoulet, paëlla).

Ouvert	mer	jeu	ven	sam
M.F.			9h - 19h	9h - 13h
RETIERS	8h - 19h	8h - 13h 14h - 19h		8h - 13h

PRODUITS DU TERROIR

Retiers

La Ferme des Prés

La Belouyère - 35240 Retiers

➤ 06 52 61 99 58

➤ alafermedespres@gmail.com

Elevage de poulets « cou nu rouge » et de porcs. Vente en direct ou livraison à domicile.

Le Maraîchage de la Belouyère

La Belouyère - 35240 Retiers

➤ 07 68 33 24 80

Drive Terroir des Fées (détails p.42)

➤ www.terroirdesfees.fr

Clouet Volailles



53 rue des Colonels Dein - 35240 Retiers

➤ 02 99 43 52 88

➤ Fax : 02 99 43 65 69

➤ clouet.volailles@wanadoo.fr

➤ www.clouet-volailles.fr



Producteur de volailles traditionnelles depuis plus de 50 ans. Grand choix de volailles démarrées, à finir, finies ou prêtes à cuire (poulets, pintades, poules pondeuses, dindes...). Ventes directes aux particuliers et professionnels.

lun	mar	mer	jeu	ven	sam
9h-18h	9h-18h	9h-18h	9h-18h	9h-18h	9h-12h

Crousty Breizh

Z.A de Fromy - 35240 RETIERS

➤ 06 75 40 15 75

➤ www.croustybreizh35.fr



Nous sommes fabricants et spécialistes de la chips de sarrasin depuis 2015.

Nous avons une boutique vente directe à l'atelier et dégustation sur place.

Ouverture du lundi au vendredi

9h - 12h / 14h30 - 17h

La Rivière de Miel

Patricia ROCHER

GAEC Les Prairies de la Rivière

La Rivière au Bouénard

35240 Retiers

➤ 06 16 54 80 11

➤ larivieredemiel@gmail.com



Au sein d'une ferme laitière Bio, Patricia a développé un atelier apiculture. Elle vous recevra au magasin sur rendez-vous uniquement : miel,



berlingots, pain d'épices, nougat, propolis, cire, bougies...des produits locaux pour un goût authentique.

Patricia vous propose aussi une immersion dans le monde des abeilles au travers d'animations pédagogiques et visite du rucher. En groupe, en famille, entre amis, venez découvrir son univers. Elle se déplace aussi dans les écoles, centres de loisirs, entreprises...

Sainte-Colombe

Distillerie La Roche aux Fées



Gonny et Henri EVERTS-KEIZER

La Landelle - 35134 Sainte-Colombe

➤ 02 99 47 73 23

➤ www.brasserie-sainte-colombe.com



Producteur de «Roc'Elf», whisky breton artisanal et de «Brume Bretonne», liqueur à base de whisky.

Vente aux particuliers à Corps Nuds, le vendredi de 14h à 19h.

Renseignez-vous sur notre site internet pour d'autres points de ventes.

La ferme du Colombier



18 rue des Manoirs

35134 Sainte-Colombe

➤ 06 17 73 80 45 - 06 44 18 50 40

➤ earllafermeducolombier@gmail.com



La ferme du Colombier est une exploitation de vaches laitières.

Nous vous proposons des produits fermiers à base de lait entier notamment du fromage, des yaourts, du lait et du beurre.

Vous pouvez acheter nos produits tous les vendredis soirs de 17h à 19h à la ferme, ou bien sur les marchés de Vern sur Seiche le mardi soir, Janzé le mercredi matin et Thourie le samedi matin. Nous sommes également présents sur Drive Terroir des Fées.

CB

MARCHÉS HEBDOMADAIRES



MARCHÉS ÉVÉNEMENTS

Les Mercredis de la Roche aux Fées

📍 Essé

Les 27 juillet, 3 et 10 août 2022

Les producteurs locaux n'auront jamais été aussi représentés : poulets, glaces, galettes, pains biologiques, cidres, miels, charcuteries... Il y en a pour tous les goûts et tous les estomacs !

Le marché de terroir est libre d'accès.

Un apéro-concert est proposé chaque soir pour accompagner le marché des producteurs dans une ambiance chaleureuse et conviviale.

Autour du marché, des balades animées et des spectacles plein-air vous sont proposés pour le plus grand plaisir de toute la famille !

📍 Boistrudan

3^e dimanche du mois 10h - 13h

Place de la Liberté marché de producteurs locaux (produits alimentaires, cosmétiques, une couturière est également présente pour vos projets). Organisé par Les Gîtes du Presbytère, la Fabrick' à bulles et Potage&Nature.

Mercredi matin

📍 Janzé 35150 - Place des Halles

Vendredi matin

📍 Martigné-Ferchaud 35640
Place de l'Eglise

Samedi matin

📍 Retiers 35240 - Place de l'Eglise

📍 Thourie 35134

Préau de l'étang en hiver
et sur la zone de loisirs en été

📍 Janzé

Cave à vins

Stéphanie HARDY

4 rue Nationale - 35150 Janzé

➤ 02 99 47 18 81

➤ janze@cavavin.fr

➤ www.caveshardy.com

Vins spiritueux fontaine à vin prêt de tireuse et autres accessoires pour fêtes colis gourmand particulier et entreprises bières...

Ouvert	lun	mar	mer	jeu	ven	sam	dim
midi / soir		✓	✓	✓	✓	✓	

Radis & Compagnie

1, place de l'Hôtel de Ville - 35150 Janzé

➤ 02 99 43 38 89

➤ radiscompagnie@orange.fr



Fruits, légumes, fromages, fruits secs et épicerie fine.

📺 CB

Ouvert	lun	mar	mer	jeu	ven	sam	dim
matin		✓	✓	✓	✓	✓	✓
après-midi		✓	✓	✓	✓	✓	

Artisan Chocolatier

Place de la Mairie - 35150 Janzé

➤ 02 99 47 10 40

➤ maison-verjus.com

Tous les chocolats sont fabriqués sur place et nous attachons une grande importance aux choix des matières premières utilisées pour les garnir. Bruno VERJUS suit régulièrement des stages avec les meilleurs ouvriers de France, pour pouvoir proposer des nouveautés et répondre aux attentes de la clientèle.

Ouvert	lun	mar	mer	jeu	ven	sam	dim
		✓		✓	✓	✓	✓

ÉPICERIES FINES

📍 Martigné-Ferchaud

Le Garde-Manger

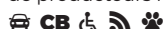


27 Rue Paul Prime - 35640 Martigné-Ferchaud

➤ 02 23 08 88 87 ou 06 08 24 01 49

➤ legardemanger35640@gmail.com

Épicerie générale, crèmerie, salon de thé
Fruits et légumes, crèmerie (beurre à la motte, fromage à la coupe) produits secs et vrac (céréales, légumineuses, huile, thés, etc.) issus majoritairement de l'agriculture biologique et de producteurs locaux. Label : d'ici peu !



Ouvert	lun	mar	mer	jeu	ven	sam	dim
matin		✓	✓	✓	✓	✓	✓
après-midi		✓	✓		✓	✓	

📍 Retiers

Cave de la Roche aux Fées



Marina et Vincent AUBIN

13 Place Saint Pierre - 35240 Retiers

➤ 02 99 43 66 75

➤ cavedelarochauxfees@orange.fr

➤ www.cavedelarochauxfees.com

Des produits de qualité et un accueil chaleureux, que peut-on demander de plus ? C'est peu dire en effet que vous serez toujours les bienvenus chez Marina et Vincent Aubin. Et quand vous aurez « succombé à la tentation » devant tant de bonnes et belles choses, alors,

c'est sûr : vous serez les premiers à recommander la Cave à vos amis ! Nous travaillons avec dix producteurs du Pays de la Roche aux Fées !

Ouvert	lun	mar	mer	jeu	ven	sam	dim
midi		✓	✓	✓	✓	✓	
soir		✓	✓	✓	✓	✓	

Épicerie générale VOTRE MARCHÉ

21 Pl. Saint-Pierre - 35240 Retiers

➤ 02 22 15 73 23

Crèmerie, Fromage à la coupe, Charcuterie à la coupe, Produits locaux, Produits bio, Fruits et légumes, Volailles, Confiture locale, Miel, Saucissons, Galettes.

Livraison à domicile.

lun	mar	mer	jeu	ven	sam	dim
fermé						9h-13h 17h-20h

Le Potager de Lily



19 Place Saint-Pierre - 35240 Retiers

➤ 02 99 47 84 59

➤ contact@lepotagerdelily.fr

Retrouvez des fruits et légumes bio et non bio, des produits laitiers, viandes (porc et volailles), fromage, confitures locales, divers saucissons, ainsi que des paniers-cadeaux ... Des produits locaux rigoureusement sélectionnés par Marjorie tous les 2 jours. Vous pouvez aussi commander votre panier par mail.

Nouveau : salon de thé et café pour la petite pause.

Ouvert	lun	mar	mer	jeu	ven	sam	dim
matin		✓	✓	✓	✓	✓	
après-midi		✓	✓	✓	✓	✓	

📍 Forges-la-Forêt

Savonnerie Au gré du vent



Léa BEAUCLAIR

La Croix - 35640 Forges-la-Forêt

➤ 06 35 91 89 89

➤ contact@savonnerie-augreduvent.fr

➤ www.savonnerie-augreduvent.fr

Fabrication de savons saponifiés à froid à partir d'ingrédients biologiques et équitables. Je vous propose des savons doux pour votre peau et respectueux de la planète. Tous mes savons sont surgras et contiennent naturellement de la glycérine créée lors de la saponification. Vous trouverez également des accessoires fabriqués par des artisans locaux (porte-savons en bois et en céramique, pochettes à savons).

Vous pouvez venir effectuer vos achats directement à la savonnerie en me contactant pour prendre rendez-vous.

Prix variant de 5€ à 5,90€ en fonction des savons.

📍 Martigné-Ferchaud

Paniers Aert-Fil



Lieu-dit L'Hommelet - 35640 Martigné-Ferchaud

➤ 02 99 47 84 42

➤ mpainfo@laposte.net

➤ www.aertfil.fr



Aert-Fil... un savoir-faire depuis 3 générations ! Héritière de ce savoir-faire traditionnel dans le tissage du fil de fer depuis 1923, notre entreprise artisanale est désormais implantée en Bretagne à Martigné-Ferchaud. Depuis bientôt 100 ans, nous sommes spécialisés dans la fabrication artisanale du panier de récolte en grillage.

Le panier en fer tressé était autrefois dédié à toutes les récoltes et en particulier à la récolte des pommes pour le cidre en Normandie. Ce panier d'antan est encore fabriqué en France aujourd'hui, dans notre atelier.

Ouverture le samedi

10h - 13h / 15h - 18h

Knaby Création



Friloux - 35640 Forges la forêt

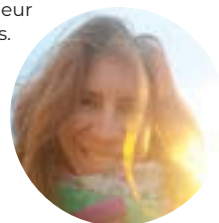
➤ 06 12 91 81 61

➤ knaby.creation@gmail.com



Annabelle, passionnée de couture et d'écologie, je confectionne des accessoires zéro déchet avec des tissus neufs et de récupération : pochette à savon, pochette à brosse à dent, nappe de pique-nique, serviette de table, mouchoir, lingette, vide poche, sac à vrac, chouchou, charlotte de plat, sac de course... Circuit court, peu de matières premières et utilisation de matériaux recyclés dans mes créations, j'allie écologie et respect de l'environnement. J'ai plaisir à échanger avec mes client.e.s sur ces sujets là et partager nos expériences, mais aussi accompagner leur sensibilisation sur ces valeurs.

Les coloris peuvent varier régulièrement en fonction de mes trouvailles. Je propose également des créations personnalisées pour vos envies et/ou des événements particuliers.



TRAITEURS



📍 Jazé

Aux 3 Rochers

Jean-Jacques LEGROS

1, Place des Halles

35150 Jazé

➤ 02 99 47 03 36

➤ www.aux3rochers.com

Boucherie Traiteur - Rôtisserie

A votre service depuis plus de 30 ans, l'équipe des 3 Rochers vous proposent leur savoir faire dans l'élaboration de vos réceptions, réunions familiales et repas de fêtes

Ouvert	lun	mar	mer	jeu	ven	sam	dim
midi		✓	✓	✓	✓	✓	✓
soir		✓	✓	✓	✓	✓	

Boucherie Heinry Cordelier

10 rue Nantaise

35150 Jazé

➤ 02 99 47 00 90

➤ boucherie-heinry-cordelier.com

Boucherie, traiteur, buffet... des producteurs soigneusement sélectionnés pour leur savoir-faire, l'authenticité et la qualité des produits.

Gautier traiteur charcuterie

15 rue Lantivy

35150 Jazé

➤ 02 99 47 04 75

Buffets, plats à thème, cocktail, carte traiteur... Ouvert tous les jours sauf le mercredi après-midi et le dimanche

📍 Theil de Bretagne

Le Theillais

Mickaël BODINIER

22 rue Armand Léon des ormeaux

35240 Le Theil de Bretagne

➤ 02 99 47 74 04

➤ le.theillais@wanadoo.fr

➤ www.traiteur35-letheillais.com

Chantal et Mickaël Bodinier seront heureux de vous recevoir pour personnaliser vos réceptions. Une variété de plats préparés, buffets chaud ou froid, plateaux-repas sont proposés pour repas de famille, mariages, séminaires...

📍 Retiers

Aux Plaisirs Erablaisiens

Jérôme et Jean-Luc PERDRIEL

1, rue Auguste Pavie - 35240 Retiers

➤ 02 99 43 63 96

➤ gaec.auxplaisirserablaisiens@ozone.net

« Aux Plaisirs Erablaisiens » vous propose pour vos repas de fête, un large choix de plats traditionnels: choucroute, cassoulet, potée... mais aussi des plats méridionaux comme la paëlla et le couscous. Le chef confectionne également de savoureux et copieux buffets campagnards, et, en fonction des saisons, vous conseille d'autres menus à base de poissons et de volailles.

Pour les horaires d'ouverture cf. p. 43.

Boucherie-Charcuterie-Traiteur

Oh la vache

18 rue du Maréchal De Lattre Tassigny - 35240 Retiers

➤ 02 99 43 61 74

➤ couvert.ludovic@gmail.com

➤ www.traiteur-ohlavache.fr

Charcutier traiteur, depuis 19 ans et installé depuis 2019 à Retiers, Ludovic COUVERT et son équipe vous accueille dans son magasin du mardi au dimanche. La recherche de la qualité est une priorité absolue. Nous réalisons sur mesure réceptions et cocktails pour que vous passiez un moment privilégié et convivial avec vos invités.

CAFÉS-PUBS



📍 Brie.....

Le Baïona

14 rue d'Anjou - 35150 Brie

➤ 02 23 08 68 92 / 09 71 35 68 92

Un bar-tabac et dépôt de pain alimentaires tous les jours (sans réservation).

📍 Chelun.....

Le Petit Casino

Mme ROSSARD

21 contour de l'Eglise - 35640 Chelun

➤ 02 99 47 89 51

Bar-restaurant. Dépôt de pain.

lun	mar	mer	jeu	ven	sam	dim
✓	✓		✓	✓	✓	✓

📍 Essé.....

La Roche café

Serge BRARD

21, rue des Artisans - 35150 Essé

➤ 02 99 44 22 75

Bar-Tabac-Jeux dans un cadre chaleureux.

🐾 CB 🚗 GB

lun	mar	mer	jeu	ven	sam	dim
6h30 20h	6h30 20h		6h30 20h	6h30 20h	6h30 20h	9h-13h

📍 Janzé.....

Auprès de ma blonde

ZA La Chauvelière

17 bis rue Charles Lindbergh - 35150 Janzé

➤ 02 99 47 35 29



Cave à bière. Dégustation sur place et à emporter. Sélection de tartines et planches apéritives. Location de tireuse, événements, concerts...

Le Sulky

9 rue André de Villoutreys - 35150 Janzé

➤ 02 99 47 19 34

Le Bretagne

14 rue du Docteur Roux - 35150 Janzé

➤ 02 99 47 09 15

Bar du coin

Mme DYON

2 rue Nantaise - 35150 Janzé

➤ 02 99 47 25 30

Le Pub Armoricaïn

Fabienne CHALMEL

14 rue André de Villoutreys - 35150 Janzé

➤ 02 99 44 29 73

Ouvert	lun	mar	mer	jeu	ven	sam	dim
midi		✓	✓	✓	✓	✓	✓
soir		✓	✓	✓	✓	✓	✓

CAFÉS-PUBS

📍 Le Theil de Bretagne

Le Roche K'Fée

37 rue du Bourg Neuf - 35150 Le Theil de Bretagne

➤ 02 99 47 70 00

Marie-Paule et Anthony vous accueillent dans cet établissement et vous proposent :

- un espace PRESSE, TABAC et BAR
- un menu ouvrier du lundi au samedi le midi uniquement et le week-end sur réservation à partir de 10 personnes; et pour les amateurs... Burgers frites, américain steak frites, tartines chaudes et sandwiches variés.

Sur place ou à emporter.

Ouvert	lun	mar	mer	jeu	ven	sam	dim
midi	✓	✓	✓	✓	✓	✓	✓
soir	✓	✓	✓	✓	✓		

📍 Martigné-Ferchaud

Le Galopin

13 rue Corbin - 35640 Martigné-Ferchaud

➤ 02 99 47 90 58

Bar, jeux, salle de réunions, billard, babyfoot, fléchettes. Diffusion de sport sur écran géant. Concerts.

Bar du Commerce

Chez Josiane

2 place de la Mairie - 35640 Martigné-Ferchaud

➤ 02 99 47 93 67

Bar, salle de réunions. Terrasse couverte. Reçoit avec son pique-nique..

Le Petit Vincennes

Place de l'église - 35640 Martigné-Ferchaud

📍 Retiers

Au Bistro

Clément COQUILLAUD

7 rue Georges Clemenceau - 35240 Retiers

➤ 06 23 12 51 04

➤ aubistroderetiers@live.fr

➤ www.au-bistro-de-retiers.sitew.com

Bar et nouvelle gamme de bières du monde - cocktail avec ambiance musicale et quelques concerts. Terrasses semi-couverte accueillant 30 personnes. Retransmission des matchs de foot. Fléchettes, flipper, palets...

lun	mar	mer	jeu	ven	sam	dim
	✓	✓	✓	✓	✓	✓

Bar à vins N°6

6 ZA La Janaie - 35240 Retiers

Bar à vins et bières type «after work» avec vins, bières, café, thés, planches apéro.

Ouvert	lun	mar	mer	jeu	ven	sam	dim
midi		✓	✓	✓	✓		
soir		✓	✓	✓	✓		

L'Outsider

PMU

Briac MARTIN

27 rue Georges Clémenceau

35240 Retiers

➤ 02 99 43 50 03

Café - bar

PMU - Amigo - jeux de grattage - paris sportifs

- espace fumeur

lun	mar	mer	jeu	ven	sam	dim
✓		✓	✓	✓	✓	✓

L'Ecrin

Damien LOISEL et Axel YVET

9 rue Maréchal de Lattre - 35240 Retiers

➤ 06 29 20 34 90

Bar, tabac, snack sur place et à emporter.

L'Ecrin vous accueille et vous offre une multitude de services de 8h à 23h.

lun	mar	mer	jeu	ven	sam	dim
	✓	✓	✓	✓	✓	✓

📍 Thourie

Café Misériaux

Marie-Noëlle Misériaux

35134 Thourie

➤ 02 99 43 11 83

Bar-Tabac, épicerie, journaux, dépôt de pain, FDJ, paiement de proximité.

Vente de gaz et retrait Crédit Agricole.

lun	mar	mer	jeu	ven	sam	dim
fermé	7h-20h					



SE REPOSER

Douillet, typique, bucolique, avec vue sur les champs, sur les bois ou sur un plan d'eau. À chacun sa formule pour séjourner au cœur du Pays des Fées. En chambres d'hôtes, gîtes ou campings, prenez le temps de vivre au rythme de notre belle campagne.

GITES ET MEUBLÉS

📍 Amanlis



Gîte des Ouches

Famille Henry-Louis

Les Ouches - 35150 Amanlis

➤ 02 23 45 68 43 - 07 82 69 80 51

➤ gite23-lesouches@orange.fr

Belle grange entièrement rénovée en 2015, indépendante sur jardin privé. Très confortable et lumineux, ce gîte en pierres de pays se situe sur une grande propriété, à proximité d'une longère comprenant 2 autres gîtes prévus pour accueillir chacun 5 personnes". Vous pouvez donc venir nombreux en famille ou entre amis. Vous profiterez d'une terrasse exposée plein sud et sans vis à vis, avec vue sur les champs.

8 pers. La nuitée : 162/311 €



Gîte le Talus

9 le Talus - 35150 Amanlis

➤ 06 89 15 43 71

➤ lilie35410@outlook.fr

Aurélié et Jean-Louis vous accueillent au "Gîte le talus", récemment rénové et accolé à leur maison du 19^{ème} siècle. Idéalement situé : au calme mais aussi à proximité du centre et du restaurant "La Java bleue". Le gîte meublé et décoré avec soin met à votre disposition une cuisine entièrement équipée, de grands lits, une terrasse sans vis-à-vis avec barbecue... Aux beaux jours, vous pourrez vous détendre dans la piscine chauffée et le jacuzzi 6 places. De nombreux jeux sont à votre disposition pour vous ou vos enfants : terrain de pétanque, ping-pong, trampoline, balançoire, cabane...

Si vous voulez y séjourner avec des amis mais de manière indépendante un 2^{ème} gîte : "Gîte des Lavandières" ouvrira ses portes avant l'été.

6 pers. La nuitée : à partir de 85 €



📍 Arbrissel



Le Manoir des Jarsais

Marie-Claude BOUDET

Les Jarsais - 35130 Arbrissel

➤ 02 99 96 25 65 - 06 28 81 59 37

➤ boudetjy@hotmail.com

➤ le-manoir-des-jarsais.fr

Au calme, au cœur d'une nature généreuse, nous vous accueillons dans notre gîte situé dans un ancien manoir. Vous pourrez vous reposer, profiter du jardin, découvrir la ferme, ou partir sur les nombreux chemins de randonnée.

6 pers. La nuitée : 40 € Le WE : 120 €

La sem. : 300 €



📍 Boistrudan



Les Gîtes du Presbytère

Gîte le « Gargouille »

Claudiane et Frédéric BOREL

1, place de la Liberté - 35150 BOISTRUDAN

➤ 06 70 40 01 59

➤ contact@gite-presbytere.com

➤ gite-presbytere.com

Le Gargouille vous accueille pour un repos de fin de semaine, la semaine complète

GITES ET MEUBLÉS

ou plus. Cet appartement a été conçu sur des critères écologiques et de réutilisation de matériaux d'occasion. L'ambiance y est feutrée et apaisante. Il comprend 2 chambres familiales, une grande pièce de vie avec salon, cuisine équipée, sdb. Son calme favorise des vacances paisibles.

Capacité : 6-8 pers. La nuitée : 100-140€,
Le WE : 180-260€ La sem. : 610-890€

📶 GB 🚗 ☀️ 🚰 🏡 🚿



Les Gîtes du Presbytère

Gîte de l'Amphi

L'Amphi est une petite maison indépendante avec terrasse rénovée avec des matériaux de seconde main. Elle vous accueille pour une nuit comme pour un long séjour avec ses 2 chambres à l'étage et sa pièce de vie avec cuisine équipée et sdb au rdc. Située dans une impasse au cœur du village, ce lieu vous permettra de passer un moment au calme.

Capacité : 4 pers.
La nuitée : 80€ - Le WE : 140€ - La sem. : 490€

📶 GB 🚗 ☀️ 🚰 🏡 🚿



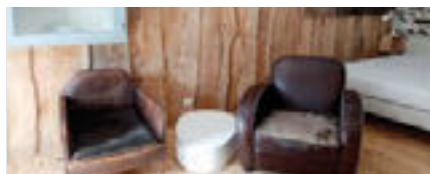
Les Gîtes du Presbytère

Gîte le « Brasse Bouillon »

Nouveauté 2020 : Le Brasse Bouillon vous accueille avec ses 3 chambres, 2 sdb, 2 terrasses, pièce de vie avec cuisine équipée. Situé dans un ancien corps de ferme au cœur du village, il a été rénové avec des matériaux d'occasion détournés.

Capacité : 6-8 pers. La nuitée : 115-155€
Le WE : 210-290€ - La sem. : 700/980€

📶 GB 🚗 ☀️ 🚰 🏡 🚿



Les Gîtes du Presbytère

Gîte l'« Ange de Mai »

Nouveauté 2020 : L'Ange de mai est un studio pour 2 avec coin salon, sdb et cuisine équipée, terrasse. Il est situé dans un corps de ferme, dans une impasse ce qui fait de lui un endroit calme et reposant. Sa décoration avec des matériaux d'occasion et du bois le rend chaleureux et propice au cocooning.

Capacité : 2 pers. - Le WE : 70€
2 nuits min. : 80€ - La sem. : 250€

📶 GB 🚗 ☀️ 🚰



Les Gîtes du Presbytère

Gîte l'« Annexe »

L'Annexe est une petite maison au cœur du village avec jardin et terrasse privés. Au rdc, pièce de vie avec cuisine équipée, coin salon et sdb/wc. A l'étage, grande chambre avec coin TV.

Capacité : 2 pers.
2 nuits min. : 100€ - La sem. : 310€

📶 🌿 GB 🚗 ☀️ 🚰



Les Gîtes du Presbytère

Gîte le « Stock »

Le Stock est une maison sur 2 niveaux dans une longue avec terrasse et jardin privé située dans un village. Grande pièce de vie avec salon, cuisine équipée, 4 chambres avec wc/sdb privée dont une au rdc. L'ensemble est rénové dans un esprit de récupération avec des objets détournés.

Capacité : 8-10 pers.
2 nuits min. : 155-195€ - La sem. : 950-1230€

📶 🌿 GB 🚗 ☀️ 🚰

GITES ET MEUBLÉS

Éancé



Gîte de la Gandonnais

Françoise et Yann DAYER

La Gandonnais - 35640 Éancé

➤ 02 90 14 03 90 - 06 31 39 79 20

➤ gite-de-la-gandonnais@live.fr

➤ gite-de-la-gandonnais.fr

À la campagne, au calme, le gîte se situe dans une longère rénovée. Cour fermée et jardinnet privatif, vous pourrez profiter du barbecue et salon de jardin. À votre disposition, des vélos, une salle de jeux avec baby-foot, fléchettes et table de ping-pong. Du mois d'avril au mois d'octobre, piscine couverte d'un abri bas, température de 22 à 28°C.

6 pers. La nuitée : 70/100 € Le WE : 140/300 €
La sem. : 300/580 €



Forges-La-Forêt

Gîte La Grange de l'Épine

L'Épine - 35640 Forges la Forêt

➤ 07 61 87 38 11

➤ montagnenicolas6@gmail.com

➤ www.lagrangedelepine.com

Nicolas et Clément vous propose des chambres d'hôtes et une salle de réception en plein cœur de la campagne sur plus d'1 hectare de terrain, nous avons acheté ce domaine en janvier 2021 et en sommes tout de suite tombé amoureux. Cet ancien manoir a été habité par la même famille pendant 200 ans puis il a été transformé en ferme jusqu'aux années 2000. Nous possédons déjà 2 chambres d'hôtes complètement refaites, avec pierres et poutres apparentes. Les travaux avancent pour pouvoir bientôt vous offrir 5 chambres d'hôtes. La salle de réception, une ancienne grange de 167 m² sera vous charmer par ses pierres et sa charpente en croix. Celle-ci sera opérationnelle pour l'été 2022.

Le tarif des chambres est à partir de 60 € par nuit, petit déjeuner compris, nous proposons du miel et de la compote de pommes venant du domaine pour le plaisir de nos convives.

La nuitée : 60 €

Gîtes Les Préaux

Mme Heather Oakley

Les Préaux - 35640 Forges-la-Forêt

➤ 02 99 47 84 49

➤ h-e.oakley@hotmail.fr

➤ giteslespreaux.wifeo.com



Cette longère en pierre restaurée, comprend 3 habitations (17, 6 et 6 personnes) en compagnie avec une aire de jeux et une pièce d'eau pour la pêche.

Gîte 1 - 17 pers. La nuitée : 18 € Le WE : 500 €
La sem. : 500/2000 €

Gîte 2 - 6 pers. La nuitée : 18 € Le WE : 150 €
La sem. : 300/350 €

Gîte 3 - 6 pers. La nuitée : 18 € Le WE : 150 €
La sem. : 300/350 €



Janzé

Gîte du Prélembert

Bernard et Marie-Thérèse MAIGNAN

Le Prélembert - 35150 Janzé

➤ 02 99 22 68 68

Sur l'exploitation agricole du propriétaire, manoir ancien comportant deux gîtes, où le propriétaire a sauvegardé l'indépendance de chacun par un terrain attenant avec salon de jardin et barbecue. Détente en perspective. Pour les enfants, promenade à 500 m au plan d'eau aménagé.

Gîte 1 - 4 pers. (2 chbres).

WE (2 nuits) : 149/245 € - La sem. : 270/445 €

Gîte 2 - 11 pers. (5 chbres)

WE (2 nuits) : 374/506 € - La sem. : 680/901 €



La Longère

Bernard et Marie-Thérèse MAIGNAN

35150 Janzé

➤ 02 99 22 68 68

À 5 km de Janzé, ce grand gîte indépendant, entièrement rénové en 2017, et accessible aux personnes à Mobilité Réduite, est idéalement conçu pour des séjours en famille et entre amis. Deux terrasses et un jardin vous permettent de profiter d'un extérieur sans vis-à-vis avec vue sur la campagne. Terrain clos, avec parking sur place..

8 pers. (4 chbres) WE (2 nuits) : 242/451 €

La sem. : 440/820 €



Gîte de La Ranjardière

Sophie et Ludovic LAMBERT

La Ranjardière - 35150 Janzé

➤ 02 99 47 10 94 - 06 30 70 31 69

➤ lambert.ludovic.janze@orange.fr

Cet appartement studio est situé à l'étage de la maison des propriétaires, accès indépendant par escalier tournant. Terrain et cour privatifs. Environnement rural, prairies.

Grande pièce à vivre avec canapé-lit 2 places, fauteuil, lit bébé sur demande, cuisine à l'américaine, salle d'eau, wc séparés, velux avec vue sur la campagne.

2 pers. La nuitée : 40 €

Le WE : 55 € - La sem. : 162/250 €



GITES ET MEUBLÉS

📍 Le Theil de Bretagne



La Rigaudière

Jacqueline ROUXEL

18 La Rigaudière - 35240 Le Theil de Bretagne

➤ 02 99 47 77 27 - 06 70 70 94 17

➤ location@gite-larigaudiere.com

➤ gite-larigaudiere.com

Au bord de l'étang de la Rigaudière, un bel équipement avec climatisation, cheminée, cuisine et lingerie entièrement équipées, TV grand écran plat terrasse, pelouse, accès internet, VTT, transats, salon de jardin, barbecue. Piscine extérieure de 12m x 3m couverte et chauffée du 1^{er} avril au 15 octobre.

8 pers. Le WE : 200/400 € La sem. : 500/990 €



La Maison Bleue

8, la Huberdière - 35240 Le Theil de Bretagne

➤ 02 99 22 68 68

➤ www.gitesdefrance35.com

Agréable longère indépendante à proximité du propriétaire, renovée et meublée dans le style local avec cheminée. Espace extérieur privatif avec salon de jardin et barbecue, parking sur place. Vous êtes à 800 m du centre-bourg, à 5 km de Janzé.

4 pers. (3 chbres) - La sem. : à partir de 350 €



📍 Marcillé-Robert



Le Bas Mesnil

Catherine et Pierrick FAUCHON

Le Bas Mesnil - 35240 Marcillé-Robert

➤ 02 99 43 65 87

➤ au.fil.deleau@wanadoo.fr

➤ www.gitedubasmesnil.com

Catherine et Pierrick vous accueillent dans leur gîte labellisé Tourisme et Handicap. Détente sur place : toute l'année, baignade dans la piscine couverte et chauffée à 28° (pas de dispositif de mise à l'eau). Salle de



jeux (billard, babyfoot, airhockey, fléchettes) Vous trouverez votre indépendance sur le terrain privatif avec terrasse, barbecue, salon de jardin... Nominé aux trophées du tourisme Haute Bretagne Ille-et-Vilaine.

8 pers. Le WE : 565/730 € La sem. : 605/1125 € Supl. 10 €/jour/chien



📍 Martigné-Ferchaud

Gîtes La Clé des Champs #ChezLéon



Claude et Olivier MONHAROU

La Boulière - 35640 Martigné-Ferchaud

➤ 06 86 95 68 34

➤ www.gites-lacledeschamps.fr

➤ lacledeschamps35claud@ gmail.com



Le gîte CHEZ LEON a été aménagé avec Amour et Plaisir de recevoir. Nous avons aménagé ce lieu comme nous aimons en découvrir lorsque nous voyageons : cocooning, plaisir des yeux, confort, repos, détente et espace. Le temps de votre séjour vous y êtes chez vous. Le choix des matériaux et des peintures naturelles invite à la plénitude : chaux, chanvre, bois, pierre, brique... Vous apprécierez la terrasse couverte en été et le poêle à bois l'hiver sur plancher chauffant. Le SPA Jacuzzi est accessible toute l'année. Location possible en mid-week ou à la nuitée selon la saison.

Vous êtes les bienvenus pour venir découvrir la ferme laitière Bio qui est sur le site : nous échangerons avec plaisir avec vous sur notre métier de Paysans. Animaux de compagnie acceptés sur demande.

6 pers. (3 chbres) - Le WE : 240 - 300 €

La sem. : 550 - 800 €



Gîtes La Clé des Champs #ChezSuzanne

#ChezSuzanne : c'est ainsi que se prénommait l'ancienne propriétaire. Venez vous accouder au comptoir (chiné) qui donne une ambiance Bistrot à la grande pièce de vie : convivialité assurée !

La chine et la brocante sont au rendez-vous, comme dans nos autres maisons d'hôtes. Coup de cœur pour l'ancienne porte de chambre froide dénichée dans une boucherie.

GITES ET MEUBLÉS



Un vrai plaisir de se retrouver en famille, entre amis ou entre collègues.

Nous faisons rimer esthétique avec confort : literies neuves en latex, linge de lit en lin, lits préparés pour votre arrivée, cuisine fonctionnelle et totalement équipée, plancher chauffant.

Les soirées, lovez-vous dans un plaid (au coin du feu en hiver) avec un bouquin que vous aurez trouvé dans une des bibliothèques de la maison, ou faites un jeu de société... En journée, lézardez sur votre terrasse privative ou près du SPA Jacuzzi qui est accessible toute l'année.

La ferme laitière Bio est à proximité : ça vous dit un selfie avec les veaux ?

Animaux de compagnie acceptés sur demande.

9 pers. - La sem. : 600 / 900€

WE : 280 / 350€



Gîte de la vallée de Guéra



Annemieke SNOECK

La Fraudière - 35640 Martigné-Ferchaud

> 06 23 94 26 33

> www.gites.fr/71265

Gîte rural pour 8 à 10 personnes sans vis à vis au calme de la campagne avec un beau jardin entièrement clos, une piscine chauffée et un bel étang.

Longère entièrement rénovée aménagée avec beaucoup de goût. 6 chambres spacieuses et très confortables, 2 sdb et 3 wc, une salle de jeux avec bar, billard et baby-foot, un salon-séjour avec vue sur le jardin et la piscine.

Si vous aimez bouger, nous pouvons vous proposer le Tour de Guéra, une boucle de randonnée pédestre ou VTT.



Le Cabaret des oiseaux



Jeanne BURET-GUIHENEUC

La Haute Menusière

35640 Martigné-Ferchaud

> 06 45 68 46 41

> Lecabaretdesoiseaux35@orange.fr



En pleine campagne, sur une propriété de bois et de prairies, le gîte vous accueille pour un moment nature, et reposant. La maison, ancienne, restaurée avec des matériaux écologiques vous assure de savourer une ambiance saine, déco et chaleureuse. Les meubles ont été chinés, les objets choisis pour leur histoire rurale et de nombreux équipements ajoutés pour votre confort.

Le lieu est propice aux promenades, engagé dans la protection de l'environnement (refuge LPO, potager, actions en faveur de la biodiversité) et abrite un atelier de vannerie. Les animaux de compagnie sont les bienvenus, en voisinage des nôtres.

Le gîte accueille aussi les cavaliers et leurs chevaux pour une halte (8 euros/ jour). Un coin idéal pour un lâcher-prise, en famille mais également pour les professionnels en recherche de tranquillité.

Horaires : arrivée : 17h-22h, départ : 9h-11h

Tarifs : Week-end : 240 - 300€

Semaine : 572 - 700€



L'Eros - la Suite

Didier LOUASIL

Résidence le Presbytère

10 contour de l'Eglise - 35640 Martigné-Ferchaud

> 06 22 12 47 30



La suite est un logement atypique conçue dans une cave voutée de 100 m² rien que pour vous.

Une suite grand standing, élégante et raffinée toute équipée pour un séjour inoubliable. Décoration mêlant modernité et vieilles pierres. Cette suite dispose d'un jacuzzi privatif, d'un sauna à pierres, d'une cuisine équipée, d'un salon avec poêle à granulés, un petit déjeuner pour deux personnes. Un extérieur à l'abri des regards avec salon de jardin. Idéal pour une nuit romantique et singulière.

Tarif 2 pers. : 300 € la nuit

avec petit-déjeuner + bouteille de champagne



GITES ET MEUBLÉS

L'Eros – le Loft

Didier LOUASIL

Résidence le Presbytère

10 contour de l'Eglise - 35640 Martigné Ferchaud

➤ 06 22 12 47 30



Ce loft de grand standing de 200 m² élégant et raffiné tout équipé pour un séjour inoubliable se trouve dans une bâtisse du 19^{ème} siècle entièrement rénovée, au dernier étage dans les combles, vue panoramique, très lumineux, espace ouvert tout vitré. La décoration ainsi que le mobilier ont été réfléchi avec des décorateurs et architectes d'intérieur afin de vous évader une nuit ou plus.

Ce loft dispose d'une baignoire jacuzzi privatif, d'un sauna infrarouge 2 places, d'une cuisine équipée, de deux salons, un avec 2 canapés velours et l'autre salon détente avec 2 fauteuils et méridiennes table de massage.

Le logement est conçu pour passer une soirée romantique, 2 chambres vous sont proposées avec un thème précis.

2 personnes à 4 personnes maximum.

Tarif : 350€ la nuit

avec petit-déjeuner + bouteille de champagne



Retiers



Gîte de la Feutelle

Marc PITON

La Feutelle - 35240 Retiers

➤ 06 88 67 43 33 ➤ marc.piton@yahoo.fr

La maison se situe en bordure de forêt sur un terrain paysager de 3400 m² et clos. Très calme, cette maison de pierre du début du 19^{ème} siècle vous enchantera par son agencement. Détente, lecture, farniente ou circuits de randonnées, pêche à proximité berceront vos journées dans cette propriété de charme. RC: vaste séjour avec cheminée, salon et coin cuisine, 1 chambre (1 lit 160 2 places), WC. Étage : 2 chambres (1 lit 160, 2 lits 1 place), + 1 lit enfant, salle de bains avec WC. Chauffage électrique. Accès internet avec Wifi gratuit.

6 pers. La sem. : 275 €



Gîte de la Cloutière



Alfred GERARD

La Cloutière - 35240 Retiers

➤ 02 99 43 52 60 ➤ alfredmariejo@yahoo.fr

Maison indépendante de plain-pied en campagne à 2 km de Retiers avec 2 chambres. Cour commune et pelouse indépendante.

5 pers. La sem. : 300 €



Gîte Ker Corsica

Géraldine et Bruno FUSELIER

La Haute Colasière - 35240 RETIERS

➤ 06 33 99 34 96 - 07 85 96 98 19

Une Maison traditionnelle en pierres de pays à la campagne, en Bretagne Sud.

A 4kms de Retiers, gîte mitoyen aux propriétaires, aménagé et équipé pour des séjours en toute simplicité dans un environnement champêtre avec de nombreux animaux sur place. Vous profiterez d'un espace extérieur privatif clos avec salon de jardin, barbecue et transats.

En belle saison, de mai à septembre, vous partagerez une piscine chauffée (entre 25 et 28°) découverte de 6m par 9m et 1.10m de profondeur.

6 pers. De septembre à fin juin - la sem. : 590 €

Juillet et août - la sem. : 700 €

Petits séjours ou week-end, nous contacter



Thourie

Domaine de La Béguinais



Delphine DESJARS de KERANROUË

La Béguinais - 35134 Thourie

➤ 06 60 41 59 07

➤ delphine.desjars@orange.fr

Au calme, dans son écrin de verdure de 4 hectares et au milieu de la nature (vous pourrez apercevoir des chevreuils pour les

GITES ET MEUBLÉS

plus matinaux) vous découvrirez une piscine chauffée de 12x5 avec sa partie bar privative (pour les repas, BBQ, ect...).

Pour les amoureux du cheval, une écurie de 10 boxes et une carrière de 30x50 nous permet d'accueillir les randonneurs à cheval ou encore les vacanciers qui souhaitent venir passer quelques jours avec leur cheval.

Un étang poissonneux fera également la joie des pêcheurs !

Nous disposons de 3 gîtes indépendants pour 4 / 5 / 8 personnes, chacun disposant de sa propre terrasse :

- Le 1^{er} gîte (4 pers.) se compose d'un espace de vie au rdc et à l'étage 2 chambres avec lits doubles, avec chacune sa salle de douche et son WC.

- Le 2^{ème} gîte (5 pers.) comprend un espace de vie au rdc et à l'étage 3 chambres (1 chambre avec 1 lit double, 1 chambre avec 2 lits simples, 1 chambre avec 1 lit simple).

- Le 3^{ème} gîte (6-8 pers.) de plus de 140 m² comprend un grand espace de vie et une grande cuisine au rdc, et à l'étage 2 chambres avec lit double et 1 grande chambre avec 4 lits simples. Salle de douche à l'étage.

🐾 🚗 🏠 🚲 📶 🌿 ☀️ **GB**

Gîte des Burons

Laurent GUEVEL

Les Burons - 35134 Thourie

➤ 02 99 22 68 68

Gîte très agréable dans campagne verdoyante avec magnifique terrain attenant ombragé. Il est aménagé dans le respect d'une architecture locale : séjour agréable avec cheminée, meubles anciens, chambres spacieuses et douillettes. Mme Guevel, vous accueillera chaleureusement et vous présentera ce gîte mitoyen à son habitation.

5 pers. La sem. : 161/339 €

🌿 🐾 🚗

CHAMBRES D'HÔTES

📍 Janzé

La Cabane aux écureuils



Olivier ROBERT
Couaillon - 35150 Janzé

➤ 06 76 41 63 83

➤ lecloduchatelier@orange.fr

➤ www.lecloduchatelier.net



Exclusif ! Le temps d'une soirée, d'un weekend... venez et poussez la porte de notre cabane dans les arbres pour une aventure au cœur de la nature qui vous emmènera au pays des songes, où tout n'est que douceur, calme et sérénité...

Nb. Ch. : 1 - 2 adultes - 2 enfants

La nuitée : 120 €



Château de La Franceule

Justine et Paulo Fernandes

La Franceule - 35150 Janzé

➤ 06 79 03 76 42 - 06 08 11 49 66

➤ chateaudelafranceule@outlook.fr



Le château de la Franceule est un lieu de charme où l'on peut se reposer et profiter de son parc verdoyant de 5 hectares.

Nous vous accueillons chaleureusement et vous proposons le petit déjeuner.

Réouverture à partir du 1^{er} Mai 2020.

La nuitée : 110€ suite de 45m²

90€ chambre

📍 Le Theil-de-Bretagne

La Rigaudière



CHAMBRES D'HÔTES

Jacqueline ROUXEL

18, La Rigaudière - 35240 Le Theil-De-Bretagne

➤ 02 99 47 77 27 - 06 70 70 94 17

➤ location@gite-larigaudiere.com

➤ gite-larigaudiere.com



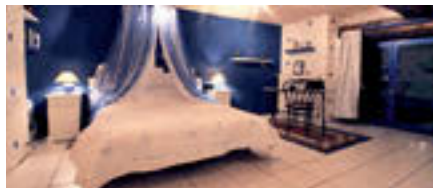
Dans un cadre idyllique, face à l'étang de la Rigaudière, quatre belles chambres équipées et climatisées vous feront passer un agréable séjour au calme. Piscine extérieure de 12m x 3m couverte et chauffée du 1^{er} avril au 15 octobre.

Nb. Ch. : 4 11 pers. La nuitée : 75/85 €



📍 Martigné-Ferchaud

La Boulière



Yves et Halima AUBRY

Lieu-dit La Boulière - 35640 Martigné-Ferchaud



➤ 06 83 15 82 02

➤ chambredhotelabouliere@hotmail.fr

➤ bretagne-chambre-hote.com



Dans un cadre champêtre, calme et reposant, où tout vous invite au charme de la nature, Halima et Yves vous accueillent, en toute simplicité, tout au long de l'année, dans une belle longère rénovée datant de près de deux siècles, au cœur d'une propriété de 1 Hectare. Petit déjeuner copieux avec des produits locaux. Possibilité de table d'hôtes sur réservation.

4 pers. max. Nb de chambres : 2

2 pers. La nuitée 58€ 2 pers. +1 : 30€ supp.



La Clé des Champs #ChezLucien



Claude et Olivier MONHAROU

La Boulière - 35640 Martigné-Ferchaud

➤ 06 86 95 68 34

➤ lacledeschamps35claude@gmail.com

➤ www.gites-lacledeschamps.fr



#ChezLucien est un logement cosy aménagé dans un esprit «Atelier ». Normal : à cet emplacement se tenait la cabane en tôle de Lucien (oui oui ! Lucien a vraiment existé) qui tenait lieu d'atelier.

Nous vous proposons de venir vous replonger dans cette ambiance : des petits meubles aux multiples tiroirs avec mille trésors, des outils insolites, patinés par le temps,...

Cette maisonnette est idéale pour une soirée étape, un court ou un long séjour. Nous pouvons préparer votre petit déjeuner qui sera livré à la porte de votre maison (produits issus de la ferme et 100% bio). Toutefois, la cuisine aménagée qui totalement équipée vous permet d'être autonomes si vous le souhaitez. Jardin privatif.

Le SPA Jacuzzi accessible à partir de 2 nuitées. Vous pouvez venir vous balader à la ferme si le cœur vous en dit.

Animaux de compagnie acceptés sur demande. 2 gîtes en complément (Suzanne : capacité 8/9 personnes, Léon : capacité 6 personnes).

Capacité : 2 pers. (chambre aménageable en 2 lits simples ou 1 lit double queen size)

Tarifs : Nuitée 70 - 100€ - WE : 150 - 220 €

La semaine : 350 - 500 €



📍 Retiers

La Sévinais



Didier et Catherine BOISARD

La Sévinais - 35240 Retiers



➤ 06 47 10 81 13

➤ contact@lasevinais.com

➤ lasevinais.com



Didier et Catherine sont heureux de vous accueillir dans leur domaine familial au cœur d'un parc clos et arboré de multiples essences d'arbres centenaires. Cette maison d'hôtes de charme indépendante de 70 m² sera le petit nid de votre séjour, dans lequel se cache un terrain de croquet à votre disposition. Vous aurez la possibilité de bénéficier des bien-faits d'un jacuzzi reposant. Pour votre petit déjeuner vous serez servis dans l'espace de vie des propriétaires ou dans la verrière de la maison principale.

Nb. Ch. : 1 3 pers - La nuitée : 1 pers. 88 €

2 pers. 108 € - 3 pers. 128 €



CAMPINGS HOTEL GÎTE DE GROUPE

CAMPINGS

☛ Marcillé-Robert



Camping de l'Étang

Rue des Bas Gasts - 35240 Marcillé-Robert

☛ 06 02 08 60 22

☛ camping@marcille-robot.bzh



Camping arboré et fleuri construit en espalier en surplomb de l'étang. Apprécié pour la qualité de son entretien et de son accueil, le camping de Marcillé vous charmera, cadre agréable et reposant.

Loisirs : pêche, promenade, sentier d'interprétation, réserve ornithologique.

Location d'un chalet équipé pour 5 personnes, isolé 4 saisons (nuitée, week-end, semaine ou mois).

Location de 3 mobile-home équipés pour 4 personnes (nuitée, week-end, semaine ou mois).

L'entrée est sécurisée par une barrière. Camping labellisé «camp Marabout».

Le camping peut accueillir des groupes d'enfants.



☛ Martigné-Ferchaud

Camping du Bois Feuillet

Rue de Feuillet - 35640 Martigné-Ferchaud

☛ 02 99 47 84 38 - (juillet et août)

☛ 02 99 47 90 25 - (hors saison)

☛ mairie@martigneferchaud.bzh



☛ www.ville-martigne-ferchaud.fr

Aménagé en terrasses, ombragé et fleuri, le camping domine l'étang de la Forge classé Espace Naturel Départemental.

De nombreuses activités vous attendent dans cet espace de détente où il fait bon vivre : aire de jeux, plage, sentiers de randonnées, pratique de la pêche en eau douce. Labellisé « camp Marabout », le camping est équipé pour l'accueil de groupes d'enfants en centre de loisirs. Un espace leur est réservé.

Camping ouvert sur la période estivale.

Nb. Emp. : 50

La nuitée avec électricité: 10 €



HOTEL

☛ Janzé

Le Relais de Janzé

Dominique DEPOILLY

5 rue Jean-Marie Lacire - 35150 Janzé

☛ 02 99 47 05 10

☛ www.relaisdejanze.com

Un hôtel douillet d'une capacité de 18 chambres, tout confort, est équipé du réseau CANALSAT et connexion WIFI Sécurisée.

Nb. Ch. : 18

La nuitée ch. single : 51 €

La nuitée ch. double : 62 €

€/petit déj. : 6,50 €



GÎTE DE GROUPE

☛ Éancé

La Rivière

Paul SILVESTON

La Rivière - 35640 Éancé

☛ 02 99 47 89 98 - 06 27 45 66 33

☛ paul@larivierestages.com

☛ www.airbnb.fr/rooms/4038244

La Rivière est un ancien corps de ferme datant de 1664 ; un véritable îlot de verdure en pleine campagne. 15 ans d'expérience d'accueil de groupes en stages ou en formations. Un beau lieu écologique et chaleureux pour vos stages et formations résidentiels. Possibilité de repas bios, végétariens, sans gluten...

15 pers.

La nuitée : 23 €

Week-end : 200/240 €



ADRESSES UTILES

Ici, vous trouverez toutes les adresses utiles pour des lieux de réception, de spectacles ainsi que l'offre culturelle proposée (école de musique, théâtres, cinémas, bibliothèques...), n'hésitez pas à y jeter un coup d'œil pour retrouver tous les contacts sur le territoire !

LOCATION DE SALLES

📍 Arbrissel

Salle de l'étang

Mairie

1, Espace Pierre et Marie Curie

35130 Arbrissel

➤ 02 99 96 22 45

➤ mairiearbrissel@laposte.net

➤ www.arbrissel.fr

Très belle salle rénovée, équipée d'une cuisine. Environnement comprenant un plan d'eau, un terrain multisports et de tennis en retrait de la route. Salle à vocations multiples. Possibilité d'agrandissement de la salle par la mise en place d'un chapiteau.

Planning et réservations sur www.arbrissel.fr

80/100 pers.

La journée : du mardi au jeudi 175/290 €

Week-end : 220/352 €



📍 Boistrudan

Salle Pierre et Marie Curie

2, Place de la Mairie - 35150 Boistrudan

➤ contactmairie@boistrudan.fr

➤ 02 99 44 47 13

Très belle salle en parquet pouvant accueillir 200 personnes. Cuisine équipée d'une grande armoire frigorifique, parking, terrain de boules; A proximité Plan d'eau et terrain des sports. Possibilité de louer la totalité ou une partie de la salle et d'agrandir avec un chapiteau.

200 pers.

Privée : 110/300 €

Entreprises : 40 €



Salle «l'Oratoire»

1, place de la Liberté

35150 Boistrudan

➤ 06 70 40 01 59

➤ clobovafre@gmail.com

Salle de séminaire pour 10 à 15 personnes, A votre disposition un vidéoprojecteur, l'accès internet, accès personnes à mobilité réduite. Possibilité de café d'accueil.

Tarif et devis sur demande

📍 Brie

Location de salles communales

Mairie

➤ www.brie35.fr

➤ 02 99 47 02 85

📍 Chelun

Salle communale

Mairie, Le Bourg - 35640 Chelun

➤ 02 99 47 92 64

➤ Fax 02 99 47 98 68

80 pers. Journée : 130 € - hors Chelun : 180 €



📍 Coësmes

Salle de loisirs

Place du Champ de Foire - 35134 Coësmes

➤ 02 99 47 72 04

➤ mairiecoesmes@wanadoo.fr

Possibilité de location d'une salle de spectacles, d'une petite salle ou de l'ensemble. 30 tables rectangulaires 1,80 m X 0,80 m (6 personnes). 12 demi-lunes soit 6 tables rondes pour 8 personnes.

Capacité	Salle de spectacle	Petite salle	L'ensemble
Restauration	160	120	280
Spectacle	180		320
Bal		160	373

Conditions tarifaires sur demande en Mairie.



📍 Éancé

Salle socio-culturelle

Mairie Route de Villepôt - 35640 Éancé

➤ 02 99 47 92 08 ➤ mairie@eance.bzh

Salle municipale avec espace vert. Frigo – gazinière à disposition. Possibilité de louer la vaisselle. Dispose d'une scène.

Réservation du lundi au samedi de 9h à 12h sauf le mercredi.

80 pers. max

Moyen weekend : 170 €

Chauffage : 30 €



Salle Pierre et Marie Curie

Mairie - Route de Martigné - 35640 Éancé

➤ 02 99 47 92 08 ➤ mairie@eance.bzh

Salle municipale, espace vert clos.

Équipement cuisine. Possibilité de louer la vaisselle.

Réservation du lundi au samedi de 9h à 12h sauf le mercredi.

150 pers.

Moyen weekend : 200 € - Chauffage : 30 €



LOCATION DE SALLES

La Rivière

Paul SILVESTON

La Rivière - 35640 Éancé

➤ 02 99 47 89 98

➤ paul@larivierestages.com

La salle Bateau, ci-nommée d'après sa forme de coque de bateau inversée, avec ses grands hublots face au sud avec un parquet et une petite scène, vous offre un espace intime de 55 m² pour vos stages et conférences... Possibilité de repas bio, végétariens, sans gluten...

15 pers.

Moyen journée : 70 €

GB E D   

Essé.....

Salle des Fêtes

19 rue des Artisans - 35150 Éssé

➤ 02 99 47 06 01

➤ commune@esse.bzh

Salle municipale d'une capacité de 120 places assises avec vaisselle. Cuisine équipée (lave-vaisselle, four, 2 réfrigérateurs, gazinière). Possibilité location sono (20 €).

120 pers.

Esséens : 160/260 €

Hors Esséens : 260/360 €

Salle Terrain de sports

Route de Boistrudan

➤ 02 99 47 06 01

➤ commune@esse.bzh

Disponible de juin à début septembre. Salle pour 30 personnes avec préau (60 personnes). Possibilité d'agrandissement avec mise en place de chapiteaux. Équipement cuisine sans vaisselle (four, plaque de gaz, réfrigérateur, lave-vaisselle). Espace extérieur avec terrain multisports, couchage possible tentes.

30 pers.

Esséens : 70/120 € - Hors Esséens : 70/120 €

Forges-la-Forêt

Salle des Fèvres

Rue du Masse - 35640 Forges la Forêt

Salle municipale entièrement rénovée d'une capacité de 80 personnes. Elle est équipée d'un frigo, d'un lave-vaisselle et d'un mat de cuisson.

Tarif à la journée, réservation au 02 99 47 97 10.

Janzé.....

Le Clos du Chatelier



Couaillon - 35150 Janzé

➤ 06 76 41 63 83

➤ leclosduchatelier@orange.fr

➤ www.leclosduchatelier.net



Nous mettons à votre disposition deux salles climatisées et insonorisées, entièrement équipées pour toutes vos locations de réceptions, mariages, réunions, séminaires, cocktails, fêtes, anniversaires... Possibilité d'hébergement.

80/100 pers. - Weekend (vaisselle comprise) : à partir de 600 €

   **GB**

Salle La Lande au Brun

Route de Châteaugiron - 35150 Janzé

➤ 02 99 47 28 60

➤ www.janze.fr

Matériels à disposition : chambre froide, cuisinière électrique, 150 chaises et 17 tables.

120 pers.

Tarif 24 h : Janzéens 270 €

Hors Janzé 325 €

La Canopée



2 rue Louis Amoureux - 35150 Janzé

➤ 06 67 35 66 00

➤ lacanopee@raffcom.bzh

➤ www.lacanopee.bzh



La Canopée – espace de Coworking propose des salles/espaces de réunion tous équipés à destination des entreprises et entrepreneurs. Du lundi au vendredi de 9h à 18h.

LOCATION DE SALLES

La Jaroussaye

Maison Familiale Rurale

41 rue du Bois Rouge - 35150 Janzé

➤ 02 99 47 04 52

➤ mfr.janze@mfr.asso.fr

➤ www.mfr-janze.fr



Accueil dans un parc de 3.5 ha. Salle de réception avec possibilité de cuisine de type collectivité, vaisselles fournies et couchage pour 40 personnes.

100 pers.

Moyen WE : 550 €

+15€/couchage



Le Gentieg

Allée de l'Yve - 35150 Janzé

➤ 02 99 47 28 60

➤ www.janze.fr



Le Gentieg, cadre idéal pour tous vos événements. Conférences, assemblées générales, séminaires, dîners, spectacles... Le Gentieg vous propose des services de qualité et de nombreux équipements.

À partir de 120 pers.

Tarif : nous consulter



Les Halles

Place de l'église - 35150 Janzé

➤ 02 99 47 28 60

➤ www.janze.fr

Pour les vins d'honneur (mariages, nocés d'or...)

€ moyen : 64 €



Salle Henri Dupré

Amicale Laïque

28 bis rue Nantaise - 35150 Janzé

Jean Claude DELAUNAY

➤ 06 67 24 48 35

➤ dessources0057@orange.fr



Cuisine : pas de possibilité de réchauffage : pas de gazinière ni de four.

239 pers. assises - 659 debout

Week-end : 330 € - 1 soirée : 100 €

1 journée : 150 € - ½ journée : 100 €



9 Marcillé-Robert.....

Salle Polyvalente

Mairie - 35240 Marcillé-Robert

➤ 02 99 43 67 34

➤ mairie@marcille-robot.bzh

Salle municipale d'une capacité de 200 places assises. Cuisine aménagée. Chambre froide. Terrain de sports à proximité.

200 pers. - € moyen/par jour :

200 € marcilléens - 300€ personnes ou associations hors commune.



9 Martigné-Ferchaud.....

Salle La Baronnie de Laure



La Baronnie de Laure

4, rue de la Gare - 35640 Martigné-Ferchaud

➤ 06 71 11 04 64

➤ laure.carmen@wanadoo.fr

➤ www.labaronniedelaure.com

➤ La Baronnie de Laure

➤ @labaronniedelaure

Cette maison de maître a été bâtie en 1923 par des artistes prestigieux tels que Isidore Odorico ont travaillé à sa construction.

Décoratrice d'intérieur, ça a été très naturel pour moi de mettre toute mon énergie à redécorer cette demeure. Nous avons eu envie de vous en faire profiter, le temps d'un moment, pour vous y ressourcer, si comme nous, vous êtes amoureux des belles pierres. Dans le jardin, un second bâtiment a été entièrement rénové, ce sont les anciennes écuries datant du 19^e siècle. Nous vous y accueillons pour vos séminaires, mariages intimistes, shootings... Les repas & boissons sont fournis par un traiteur et un caviste du village (bouteilles en verre consignées, vaisselle durable, produits de saison, gâteaux maison).



LOCATION DE SALLES

- Le bâtiment du 19^e siècle a été rénové dans un esprit éco-responsable et est chauffé au bois local
- Nous vous proposons divers ateliers (marche consciente autour des étangs, sophrologie, oenologie, atelier culinaire, etc.) selon vos besoins et envies !
- Capacité de 12 à 16 personnes en réunion dans l'annexe, possibilité d'accueillir des chapiteaux dans le jardin pour 50 personnes assises.
- A 2 pas des étangs de Martigné-Ferchaud, site naturel & protégé de reproduction d'oiseaux migrateurs
- Propriété datant de 1923 avec jardin de 2000 m².

Prix sur demande selon la location.



Centre Social

Rue de Gourden - 35640 Martigné-Ferchaud

➤ 02 99 47 90 25

➤ mairie@martigneferchaud.bzh

➤ www.ville-martigneferchaud.fr

Salle polyvalente à vocations multiples : repas, réunions. Espaces verts à proximité.

50 pers. - € moyen : 100 € selon formule



Espace des Maîtres Beurriers

Espace des Maîtres Beurriers

Avenue du Maréchal Foch - 35640 Martigné-Ferchaud

➤ 02 99 47 90 25

➤ mairie@martigneferchaud.bzh

➤ www.ville-martigneferchaud.fr

Salle polyvalente à vocations multiples : repas, bals, réunions.

Espaces verts à proximité, à 1,5 km de l'étang de la Forge et des sentiers de randonnées.

324 pers. € moyen : 325 € selon formule



Salle Sévigné



Boulevard Saint Thomas

35640 Martigné-Ferchaud

➤ 02 99 47 90 25

➤ mairie@martigneferchaud.bzh

➤ www.ville-martigneferchaud.fr

Salle polyvalente à vocations multiples : repas, bals, réunions. Espaces verts à proximité.

250 pers. - € moyen : 200 € selon formule



Thourie

Salle Auguste Pavie

Mairie Rue de la Libération

35134 Thourie

➤ 02 99 43 11 41

➤ mairiethourie@wanadoo.fr

➤ thourie.fr

Capacité d'accueil : **330 personnes** (petite salle pour **70 personnes** et grande salle pour **260 personnes**)

Prix moyen : sur demande selon la location.



Préau

Etang - 35134 Thourie

➤ 02 99 43 11 41

➤ mairiethourie@wanadoo.fr

➤ thourie.fr

Préau de 150m² au bord de l'étang communal idéal pour vins d'honneur de mariage, pique-niques familiaux, fêtes champêtres ... équipé d'un barbecue, d'un point d'eau, de tables et de chaises. Espace clôturé pour la sécurité des enfants.

Vin d'honneur : 44 € - Journée : 46/88 €

Hors Thourie : 58/98 €

Sainte Colombe

Salle Polyvalente

Mairie - 35134 Sainte-Colombe

➤ 02 99 47 78 72

➤ saintecolombe.mairie@wanadoo.fr

Salle polyvalente à vocation multiples : repas, bals, réunions. 100 places assises. Cuisine aménagée, chambre froide, possibilité de 16 couchages individuels dotés de salles de bain individuelles. **Prix moyen : sur demande selon la location**

LIEUX DE SPECTACLES

📍 Au Pays de la Roche aux Fées

La Saison Culturelle

16 rue Pasteur – BP 34 - 35240 Retiers

➤ 02 99 43 64 87

➤ culture@rafcom.bzh

➤ www.rafcom.bzh



La programmation culturelle se déploie sur les communes de Roche aux Fées Communauté en proposant de représentations de spectacle vivant, des accueils d'artistes en résidence et des actions culturelles à destination de différents publics.

Retrouvez toute la programmation ou réservez vos places en ligne sur www.rafcom.bzh > rubrique vos Loisirs > Saison culturelle



Le HangArt



16 rue Pasteur – BP 34 - 35240 Retiers

➤ 02 99 43 42 75

➤ lehangart@rafcom.bzh

➤ www.lehangart.rafcom.bzh



L'école intercommunale de Musique, d'Art Dramatique et d'Arts Plastiques.

Le HangArt vous propose un panel de rendez-vous musicaux ouverts à tous. Entre les productions des 500 élèves, les découvertes de groupes professionnels, le HangArt vous donne accès au spectacle vivant en favorisant l'échange, le partage et l'épanouissement des artistes et du public.

📍 Janzé



Le Gentieg

Allée de l'Yve - 35150 Janzé

➤ Mairie : 02 56 48 30 06

Billetterie en ligne sur ➤ www.janze.fr



Théâtre, concert, spectacle jeune public, humour... La ville de Janzé vous donne rendez-vous au Gentieg pour partager des moments inoubliables. Il se passe toujours quelque chose au Gentieg ! Agenda sur www.janze.fr

📍 Thourie

La Grange Théâtre

Le Beaumont Magdeleine - 35134 Thourie

➤ 02 99 43 16 30

➤ contact@lagrangetheatre.fr

➤ www.lagrangetheatre.fr

La Grange-Théâtre, fait partie de l'Association pour le Maintien de l'Art à la Campagne, à Thourie (35).

C'est un lieu de création, d'exposition et de diffusion de spectacles vivants : théâtre, musique, marionnettes, contes, clowns, danse, etc... C'est un lieu de rencontre, d'échange, entre artistes et spectateurs et un lieu de formation pour adultes et enfants.

On y accueille des artistes en résidence, les écoles pour les spectacles de la programmation ou des « journées artistiques ». Des stages créatifs et artistiques y sont organisés.

Un hébergement est possible sur place.

La Grange-Théâtre, un lieu au service des habitants du territoire et de tous ceux qui sont intéressés par l'art et la culture comme vecteur de lien social.

Des espaces sont à disposition : La salle de spectacle, la salle du pressoir, les deux chalets, les ateliers, le tout dans un magnifique parc arboré.

📍 Janzé

Cinéma Le Stella

Rue Trois Sapins - 35150 Janzé

➤ 02 99 47 24 73 (pendant les séances)

➤ www.stella-janze.fr

Projections 4K & Son immersif Dolby Atmos

Tarif plein : 5,20 €

Réduit : 4 € (Etudiants -26 ans)

Tarif fidélité : 40 € (recharge de 10 places)

📍 Retiers

Cinéma Le Resteria

Rue La Mennais - 35240 Retiers

➤ 02 99 43 59 95

➤ www.leresteria.net

Tarif plein : 5,5 € - Réduit : 4,5 €

Fidélité : 4 € (carnet de 10 entrées)



MÉDIATHÈQUES

*Un réseau dynamique de
12 médiathèques et un point-lecture
offrant une large gamme d'ouvrages
et de vidéos au prêt et proposant
des animations toute l'année.*

Amanlis, Arbrissel, Boistrudan, Brie, Coësmes,

Eancé, Essé, Janzé, Marcillé-Robert, Le Theil-de-Bretagne, Martigné-Ferchaud, Retiers, Thourie.

➤ www.bibliotheques-rocheauxfees.fr

La Canopée

2 rue Louis Amoureux - 35150 Janzé

➤ 06 67 35 66 00

➤ laconopee@rafcom.bzh

➤ www.laconopee.bzh



La Canopée – espace de Coworking propose des espaces de travail équipés dans un cadre convivial (open-space, bureau fermé, salle de réunion). Location de la demi-journée au mois. Du lundi au vendredi de 9h à 18h.



Fablab

La Fabrique, réseau des FabLabs de Roche aux Fées Communauté.

Un FabLab est un laboratoire de fabrication numérique, autour d'une philosophie simple : Learn (apprendre), Make (fabriquer), Share (échanger et partager). C'est un atelier mettant à disposition du public des outils de fabrication d'objets assistés par ordinateur.



HORAIRES D'OUVERTURE

La Fabrique Amanlis

Mercredi de 14h à 20h, Samedi de 9h à 12h

La Fabrique Janzé

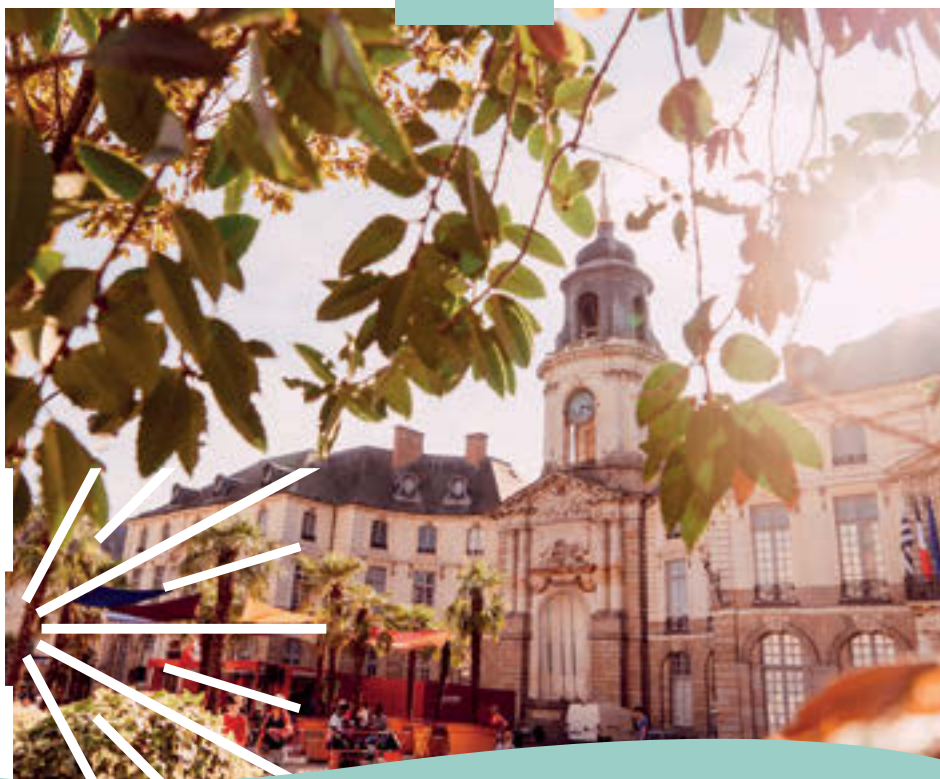
Mardi, Jeudi et Vendredi de 10h à 19h

CONTACT

Antoine TABEL - FabManager

➤ 07 84 00 15 71 ➤ lafabrique@rafcom.bzh

➤ lafabrique.rafcom.bzh



AUX ENVIRONS

Destination Rennes et les Portes de Bretagne

C'est ici que la Bretagne commence !

Le Pays de la Roche aux Fées fait partie de la Destination Rennes et les Portes de Bretagne, là où débute votre séjour en Bretagne et vous embarque pour un voyage inédit. Des quartiers éclectiques de Rennes aux scènes bucoliques du Pays de la Roche aux Fées, des méandres de la Vilaine aux remparts du Château de Fougères, des terrasses animées de Vitré au charme discret des cités historiques de Bazouges-la-Pérouse, Châteaugiron et Bécherel...

*Découvrez les richesses de la Destination
et laissez-vous séduire par une variété d'offres sur*

<https://rennes-portes-bretagne.com>

**Roche
aux Fées**
BIENVENUE



Comment venir au Pays de la Roche aux Fées ?

En voiture

Axe Rennes – Angers D41
Axe Vitré – Bain de Bretagne D777

En car

Lignes BreizhGo 22 Retiers-Rennes
et 3b Piré-Rennes avec 4 communes desservies :
Retiers et Janzé par la ligne 22 et Amanlis et
Boistrudan par la ligne 3b.
Itinéraires et horaires sur www.breizhgo.bzh

En train

Ligne de train TER Rennes–Châteaubriant
avec 4 communes desservies :
Janzé, Le Theil-de-Bretagne, Retiers
et Martigné-Ferchaud - Fiche horaire à
télécharger www.ter.sncf.com/bretagne

En taxi

Plusieurs sociétés de transport à votre
disposition sur notre territoire
➤ www.rafcom.bzh

RENNES

dir. Vitré

dir. Nantes



20 min















**Pays de
la Roche
aux Fées**

dir. Angers



Légende des abréviations et des labels qualité



	Accès handicapés
	Animaux acceptés
CB	Cartes bancaires acceptées
	Chèque vacances
	Ticket restaurant
	Terrasse
D	Deutsch Gesprecht
GB	English spoken
E	Español hablado
	Jardin
	Jeux
	Location de vélos
	Parking
	Piscine
	Sonorisation
	Vaisselle
	Wifi
	SPA



Tourisme et Handicap



Accueil Paysan



Gîtes de France



CléVacances



Bienvenue à la ferme



Agriculture biologique



Maître Restaurateur
Titre d'Etat
cuisine faite maison



Meublé de Tourisme



Clef verte



-



*Le label « **Roche aux Fées BIENVENUE** » est décerné par nos soins pour certifier la qualité de l'accueil et des services proposés par les prestataires afin de sélectionner la richesse de notre territoire et de la mettre en avant pour vous offrir la meilleure expérience de votre séjour.*

LE PAYS DE LA ROCHE AUX FÉES



*Se renseigner auprès de la Mairie en cas de changements.

LE PAYS DE LA ROCHE AUX FÉES

HORAIRES

Maison Touristique de la Roche aux Fées

- *Ouverture week-ends,
jours fériés et vacances scolaires
d'avril à septembre*
- *Visites guidées sur réservation 7/7 en
juillet et août de 11h à 18h*

Service tourisme de Roche aux Fées Communauté

- Toute l'année*
- > **0 820 205 235**
 - > **tourisme@rafcom.bzh**
 - > **www.rafcom.bzh**

Suivez-nous avec **#rocheauxfées**



❏ Télécharger l'appli **roche aux fées**

❏ Télécharger le **pass tourisme**,
réductions pour toute la famille

